



A TURMA DO
SID

EDIÇÃO 05
MAR | 2023

ALMANAQUE DO

SID



**PARABÉNS, SINDUSCON
PARANÁ - OESTE!**



Complete o traçado da Sida



AJUDE O SID A TRABALHAR
COM SEGURANÇA
VAMOS COLOCAR OS EQUIPAMENTOS
DE SEGURANÇA NO SID!



30



30 ANOS PARECEM MUITO TEMPO, MAS É SÓ UM PISCAR DE OLHOS

Em 1993, os pais e avós das crianças de hoje entenderam que era necessário que as empresas que atuam no ramo da construção civil parassem de ser rivais, deixassem as diferenças de pensamento de lado e se dessem as mãos, para defender o interesse de todos, principalmente a manutenção dos empregos gerados por elas. Surgia então o Sinduscon Paraná - Oeste, responsável pela produção deste Almanaque que você está lendo. Isso já faz 30 anos! Parece uma eternidade, mas passa num piscar de olhos, acredite! Para celebrar esse momento especial, esta edição presta uma singela, mas muito respeitosa, homenagem à entidade aniversariante.

HONESTIDADE NÃO TEM PREÇO

Em sua quinta edição, o Almanaque Filhos da Construção aborda um tema bem importante: a honestidade e os efeitos que a mentira proporciona. E isso vale muito, tanto em casa, quando na escola ou no ambiente do trabalho, ou seja, em qualquer lugar. Uma mentirinha que pode até parecer inofensiva geralmente causa danos irreparáveis. E é de criança que se aprende que fazer a coisa certa, ser sincero, mesmo em momentos difíceis, ganha a confiança dos adultos e torna você mais confiável.

Nesta edição, você vai conhecer também outros três profissionais que fazem parte do universo de uma obra e são fundamentais na construção civil: os encanadores, carpinteiros e eletricitistas. E mais, homenagens às mulheres e mães, aos trabalhadores, à celebração da Páscoa e à água, fonte fundamental para a existência da vida.

Divirta-se com a gente, faça as atividades propostas e boa leitura!



PARA QUE SERVE UMA ENTIDADE?

De uns tempos para cá, muitas crianças deixaram de lado o seu sonho de trabalhar em canteiros de obras, porque existe uma lenda de que esse trabalho é muito difícil de fazer. Por isso, elas preferem outras profissões. Mas, se ninguém quiser construir uma obra, como será o nosso futuro? Onde vamos morar? E trabalhar, nos divertirmos, ver os amigos, a família, etc.? Por isso, estar sempre pensando à frente é a saída para resolver essa e outras crises. Chegamos, juntos, então, a uma conclusão: precisamos encontrar novas maneiras de fazer nossa economia funcionar, como por meio da criação de produtos ou serviços inovadores.

O construtor do futuro pode ser você, que gosta de lidar com a realização de sonhos...

Mas o que isso tudo tem a ver com os 30 anos do Sinduscon Paraná-Oeste? Essa entidade beneficia tanto as empresas que erguem as obras quanto os trabalhadores delas. Por meio do associativismo, uma palavra que parece difícil, mas é bem útil e fundamental para que possamos viver em harmonia e em busca de um futuro melhor.

É como juntar vários amigos para carregar um objeto bem pesado. Sozinho, ninguém faz nada, e o objeto permanece imóvel. Agora, quando várias mãos se ajudam, o resultado é aquilo que todos esperam. Assim é o Sinduscon Paraná-Oeste, uma entidade onde, há 30 anos, várias pessoas se ajudam e buscam soluções para problemas que atingem a maioria. Porque sozinho ninguém faz nada, e vale sempre aquele ditado de que "uma andorinha, sozinha, não faz verão".

ATIVIDADE

VOCÊ GOSTA DE BRINCAR DE CONSTRUTOR?

QUEM ESTÁ COMEMORANDO 30 ANOS?

VOCÊ SABE PARA QUE SERVE UMA ENTIDADE?

VOCÊ PREFERE TRABALHAR SOZINHO OU EM EQUIPE?

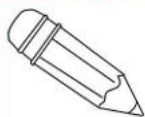


PÁSCOA É MUITO MAIS QUE OVOS DE CHOCOLATE

A Páscoa é uma das festividades mais importantes para o cristianismo, pois representa a ressurreição de Jesus Cristo, o filho de Deus. Diz a Bíblia Sagrada que Jesus ressuscitou após morrer, para salvar a humanidade. O relato bíblico dá conta de que, após a ressurreição no domingo, Jesus teria convivido com seus seguidores por aproximadamente 40 dias, antes de subir aos céus. A cruz virou símbolo. Diante desse argumento, seria muito egoísmo de nossa parte pensarmos apenas em doces e presentes em vez de refletirmos sobre esse momento de nossas vidas. Por isso, assim como em todas as datas comemorativas cristãs, devemos ter como objetivo maior a confraternização com nossos amigos e com a família.

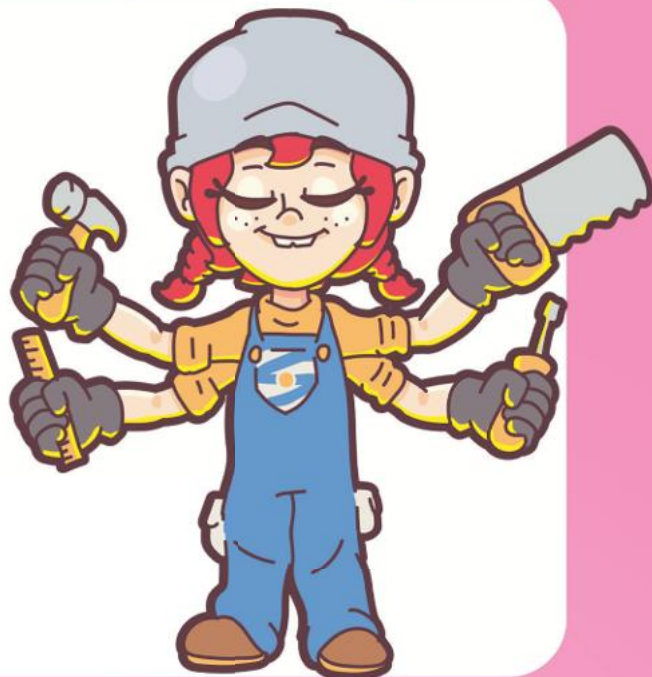
ATIVIDADE

Desenhe aquilo que a Páscoa representa pra você



A FORÇA DA MULHER

No dia 8 de março, foi comemorado o Dia da Mulher. Antes dominado quase exclusivamente pelos homens, o universo de um canteiro de obras está cada vez mais diversificado, sinal de que todos merecem trabalhar com aquilo de que gostam. E essa data é tão importante que março inteiro é um mês dedicado a elas. Por isso, vai aí um recado para as meninas: “Seu futuro será tão brilhante quanto você e tudo que você faz. Não tenha dúvidas disso! Trilhe seu caminho com paciência, consistência e determinação”. E parabéns a todas as mulheres que trabalham nos canteiros e para as meninas que um dia estarão ajudando a erguer obras e trazer o desenvolvimento para as cidades e para o campo.



VAMOS COLORIR



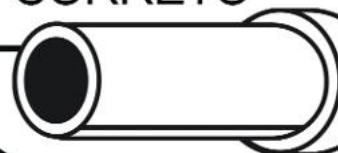
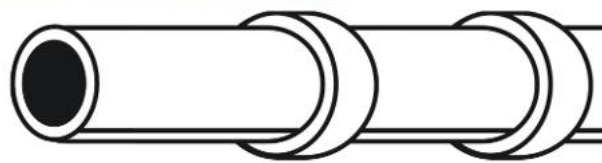
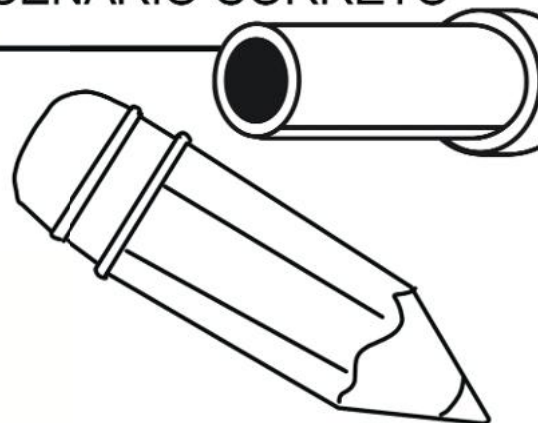
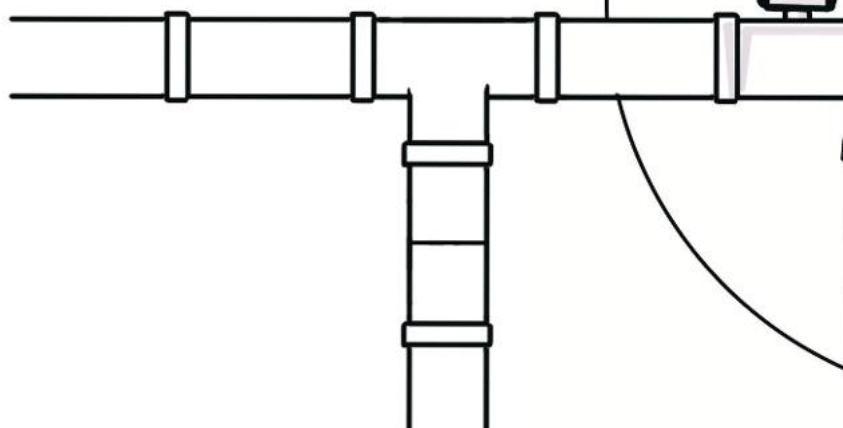
O ENCANADOR MANTÉM A SAÚDE DE UMA OBRA

O encanador é um profissional da construção civil que trabalha para instalar e promover a manutenção de sistemas hidráulicos (água e esgoto) de residências, estabelecimentos e indústrias. São sistemas importantes, como se fossem o coração de uma obra: afinal, ninguém vive sem água para beber e higienizar-se. Está presente no cotidiano do encanador o manejo de: encanamentos, tubulações, caixas d'água, torneiras, vasos sanitários, caixas de esgoto, ralos, reservatórios, pias e tanques.

Sua presença é importante na construção de obras, nas verificações regulares de segurança e estado de preservação e nos reparos, quando se iniciam vazamentos, entupimentos e outros tipos de sobrecarga.


ATIVIDADE

PINTE O DESENHO COM O
CENÁRIO CORRETO

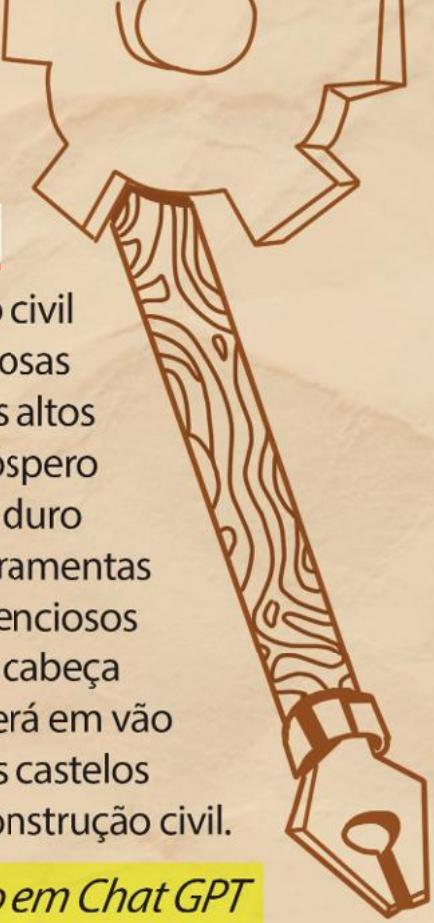


POESIA


GUERREIROS SILENCIOSOS



Os filhos dos trabalhadores da construção civil
Herdeiros de braços fortes e mãos habilidosas
Crescem vendo seus pais erguerem prédios altos
Com suor e luta, construindo um futuro próspero
Eles aprendem cedo a valorizar o trabalho duro
E a sonhar com um dia terem suas próprias ferramentas
Mas a vida não é fácil para esses guerreiros silenciosos
Enfrentam desafios, mas sempre levantam a cabeça
Porque sabem que o esforço de seus pais não será em vão
E, um dia, eles também erguerão seus próprios castelos
Com amor e orgulho, perpetuando a tradição da construção civil.



Ricardo Parzianello em Chat GPT



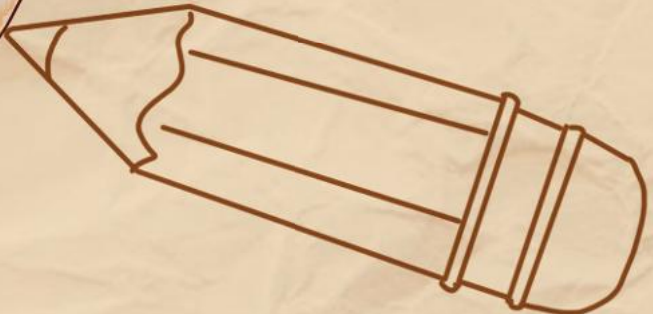
- VOCÊ VÊ O SEU PAI EM AÇÃO?
- Ele é um homem da construção!

- Faz casas, prédios, pontes e muros.
- Mas seus dias são de trabalhos duros!

- Recebe salário, recebe dinheiro pelo que faz.
- Mas sua maior recompensa é viver em paz!

- E, na verdade, a sua maior alegria é poder
todo dia...
- ... Retornar para sua casa e repousar
com sua família!

Agnaldo Mantovani





A MENTIRA TEM PERNA CURTA

A mentira tem efeitos ruins na vida das pessoas e pode causar a ruína de uma carreira profissional. Desde criança, devemos aprender que, em qualquer situação, falar a verdade é sempre a melhor forma de resolver um problema, discutir qualquer assunto ou justificar uma situação.

Veja, por exemplo, o que acontece com algumas crianças durante a chamada que o professor faz. Ninguém está autorizado a se manifestar no lugar do colega que não veio para aula, nem se ele pedir para você que assim o faça. O professor é bem inteligente, conhece cada um dos seus alunos e não deixa passar despercebido que alguém está mentindo. Nesse caso, a mentira é em dobro, pois envolve quem mentiu e quem pediu que a mentira fosse contada. E, pior, aqueles que percebem o erro e não denunciam então, estão ajudando na prática desse erro.

E a lição serve também para os adultos. Bater cartão-ponto para o colega é proibido e pode ser punido com demissão. Por isso, não minta em hipótese alguma... A mentira tem perna curta, e a verdade sempre é a melhor solução...

ATIVIDADE

Converse com seus pais sobre o que a mentira pode causar para as pessoas. Depois conte para a gente, escrevendo um breve resumo dessa conversa.





CAÇA-PALAVRAS

H L T W W C V G F S W N P N V D C
N R H V B O J Z Z H T H T K W T O
Y Z Q Y W N Z S C W K Y F S Z R M
K M P T B S H V K V M X H L G A P
J P J J Q T H R N F H J Z L C B R
X H Q Y X R S W G V M D V Q O A O
S T N T J U B Q Y R L K S F M L M
T Z B G X Ç W L R D F R R J U H E
H L W X B ã Z X S X D H Z D N A T
W R Y S S O D P D H M R P Z I D I
K G C D H C C T S N B P Q V C O M
S D Z Z L I Q D L D G B P H A R E
Z F Q L Q V S F J T F J W R Ç J N
X H L J V I Z V J X J B H S ã Q T
W Q V J J L L T Z X R B B Z O X O
V V Q T X D D Q V Z L T M M R Y R
Z C O L E G U I S M O H Q F F G Z

- COLEGUISMO
- COMPROMETIMENTO
- COMUNICAÇÃO
- CONSTRUÇÃO CIVIL
- TRABALHADOR

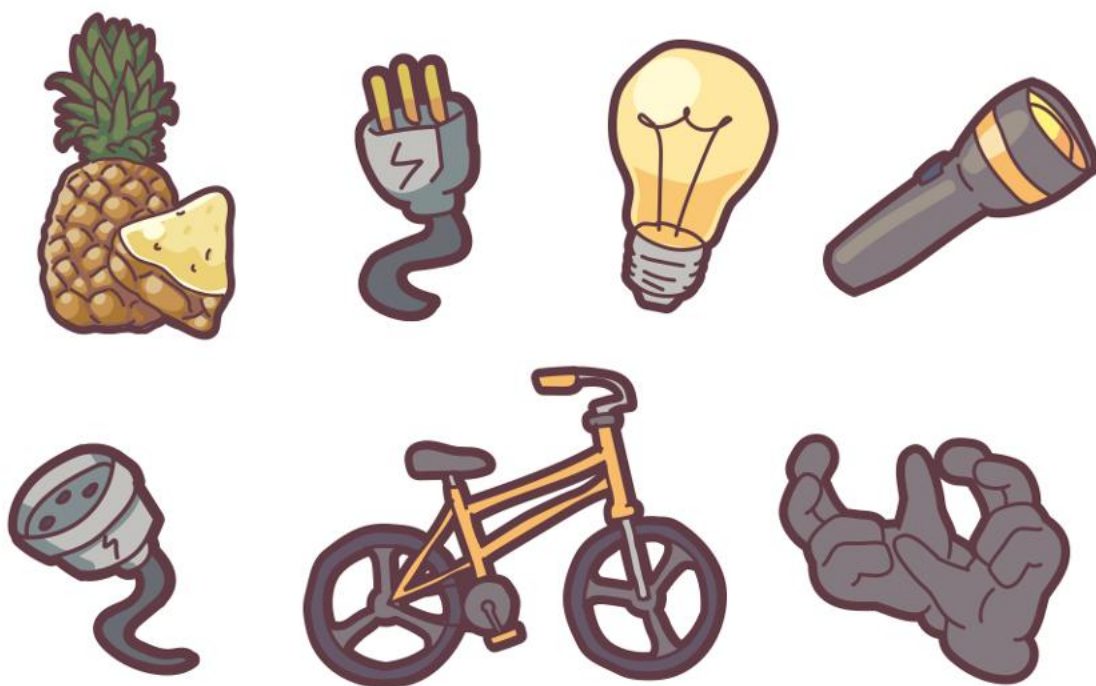


SE TEMOS LUZ E ENERGIA, O RESPONSÁVEL É O ELETRICISTA

O electricista é o profissional que entende da rede elétrica de residências e de empresas. Ele realiza manutenção preventiva e corretiva, faz instalação de quadros de distribuição de força e analisa o consumo de energia. O electricista também deve fazer uso correto dos equipamentos de proteção individual (EPI), saber utilizar aparelhos como o multímetro e amperímetro, conhecer normas técnicas e procedimentos de segurança e primeiros socorros. Além disso, suas ações também englobam realizar o desligamento de aparelhos elétricos e eletrônicos, identificar defeitos elétricos para reparar ou substituir componentes, ajustando peças e simulando o funcionamento dos equipamentos.

ATIVIDADE

FAÇA UM CÍRCULO NOS OBJETOS QUE UM ELETRICISTA USA



LABIRINTO



ATIVIDADE

AJUDE A TURMA DO SID
A ENCONTRAR O
CAMINHO DA VERDADE



JOGO DOS 7 ERROS

1



2



30 DICAS IMPORTANTES PARA QUEM TRABALHA NA CONSTRUÇÃO CIVIL

Aproveitando o aniversário de 30 anos do Sinduscon Paraná - Oeste, o Almanaque Filhos da Construção – Turma do Sid oferece, oferece 30 importantes dicas para quem lida com a construção civil, em áreas como segurança, higiene e organização.

SEGURANÇA

- Tenha consciência de suas responsabilidades
- Conheça o programa de gerenciamento de riscos de uma obra
- Fique atento às áreas de vivência
- Não deixe instalações elétricas desprotegidas
- Siga corretamente as etapas de uma obra
- Atenção a escadas, rampas e passarelas
- Redobre os cuidados com trabalhos em alturas
- Mantenha máquinas e equipamentos sempre em dia
- Obedeça à sinalização de segurança
- Busque sempre capacitação e treinamento
- Não se esqueça de utilizar equipamentos de segurança



LIMPEZA



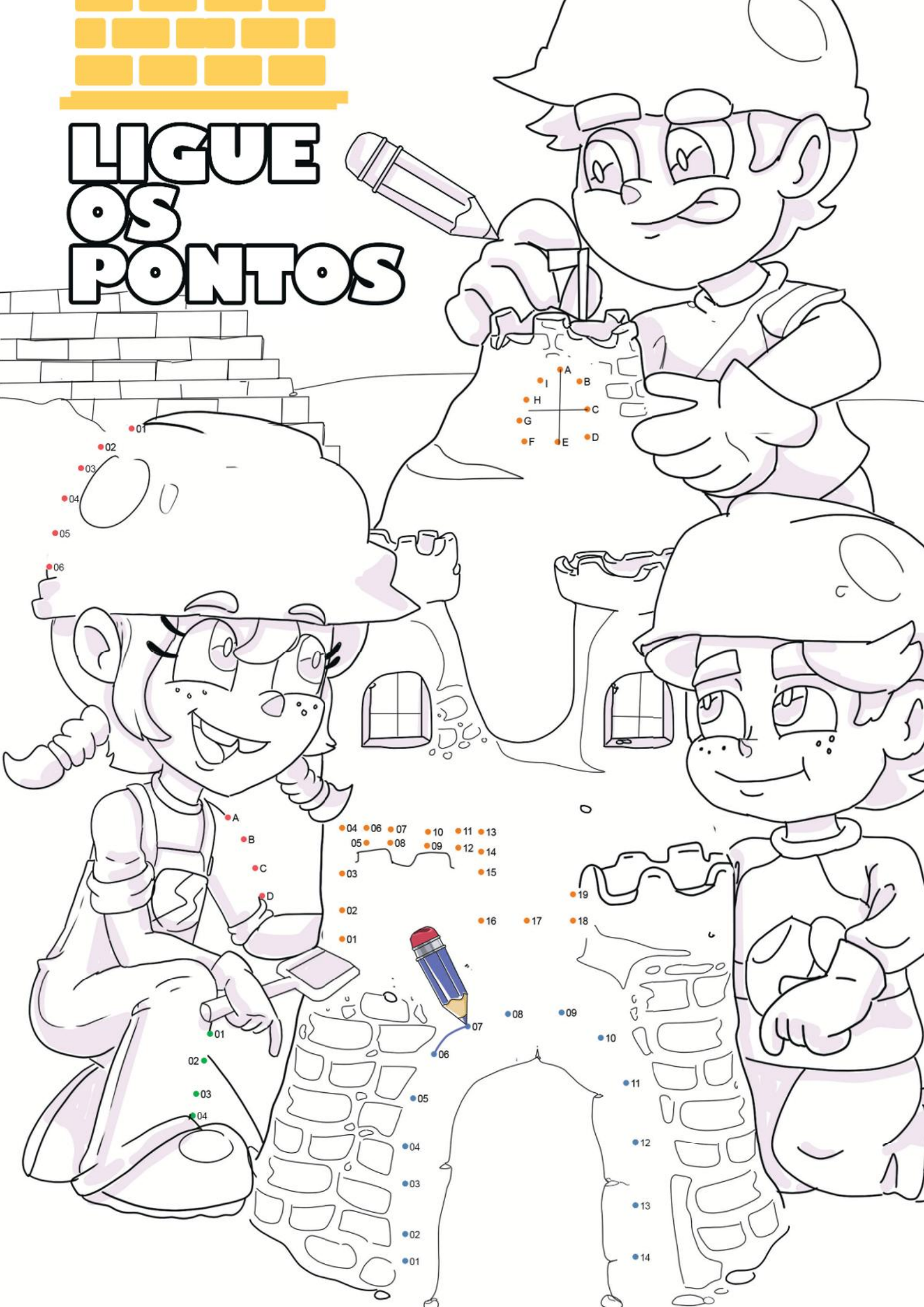
- Lave as mãos e os utensílios com frequência
- Cuide da saúde de seu corpo, evitando hábitos não saudáveis
 - Recolha entulhos e desperdícios, resíduos e sucatas
 - Faça o armazenamento correto das matérias-primas
 - Estabeleça horários definidos de limpeza mais profunda
 - Mantenha o canteiro organizado, limpo e bem-sinalizado
- Remova o entulho que evita o acúmulo excessivo de poeira
 - Não queime lixo ou qualquer outro material
- Evite a poluição e o lançamento de resíduos na natureza
 - Mantenha as passagens limpas e livres

ORGANIZAÇÃO

- Siga rigorosamente o projeto da obra
- O canteiro deve estar bem-organizado e limpo
- Tenha cuidado ao guardar materiais e evite mudanças
- Evite o desperdício
- Faça uma lista de compras necessárias para a obra
- Tijolos e telhas devem estar em pilhas para evitar quebras
- Sacos de cimento e argamassas devem ser armazenados longe da umidade e do calor excessivo
- Materiais delicados devem ser transportados em carrinhos de mão
- Adote rotinas relacionadas ao recebimento de produtos e insumos



LIGUE OS PONTOS



- 01
- 02
- 03
- 04
- 05
- 06

- A
- B
- C
- D

- 04 •06 •07 •10 •11 •13
- 05 •08 •09 •12 •14
- 03 •15
- 02
- 01
- 16
- 17
- 18
- 19

- 01
- 02
- 03
- 04



- 07
- 08
- 09
- 10
- 11
- 12
- 13
- 14

- 14

CARPINTEIRO TRATA A MADEIRA COM TODO CUIDADO QUE MERECE



Uma das atividades mais importantes da construção civil é a carpintaria. Você sabe o que faz um carpinteiro? O carpinteiro é o profissional que faz trabalho com madeira bruta, direcionado para a indústria da construção civil. É responsável por lavar e aparelhar a madeira para os canteiros de obras. Também prepara a matéria-prima para revestir e dar sustentação a coberturas, forros e assoalhos—e, ainda, criar janelas, portas e esquadrias. O Dia do Carpinteiro é comemorado em 19 de março, por ser o Dia de São José (que também fazia trabalho com madeira e, então, se tornou o padroeiro desses profissionais).

A carpintaria está entre as profissões mais antigas da humanidade e, mesmo na atualidade, é fundamental para o uso industrial e a economia do país.

ATIVIDADE

SUBLINHE OS OBJETOS QUE UM CARPINTEIRO PRODUZ E AS FERRAMENTAS QUE ELE UTILIZA

PORTA

COFRE

JANELA

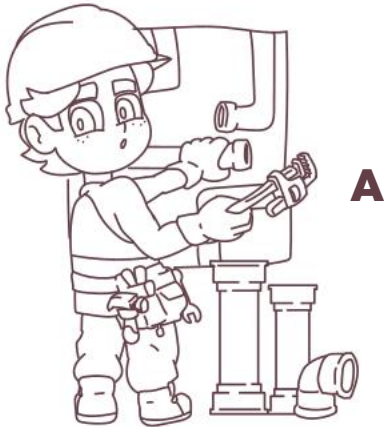
GUARDA-CHUVA

MARTELO

XÍCARA

ATIVIDADE

Ligue o caminho dos profissionais, o encanador, o carpinteiro e o electricista, até seus objetos de trabalho.



VAMOS COLORIR



ÁGUA: SEM ELA, NÃO EXISTIMOS!

No dia 22 de março, comemoramos o Dia da Água. Mas por que comemorar essa data?

Estima-se que 71% da superfície da Terra é coberta por água em seu estado líquido. Desse total, apenas 3% representam os corpos de água doce, adequados para o consumo humano.

Deixar a torneira aberta, enquanto se escova os dentes; Deixar a mangueira ligada enquanto se esfrega a calçada ou passa o pano no automóvel; Não consertar vazamentos em casas e prédios; Ficar muito tempo no chuveiro, entre outras causas, provocam desperdício deste precioso líquido.



COMO PRESERVAR A ÁGUA?



- Reutilize a água da máquina de lavar para outras tarefas cotidianas.
- Capte a água da chuva para regar plantas, lavar o quintal ou o carro.
- Não descarte plásticos ou óleo de cozinha no esgoto comum, nas ruas nem em córregos ou rios.
- Utilize descartáveis plásticos o menos possível, prefira os de papel.



Você Sabia?

Algumas das obras mais incríveis da engenharia que você precisa conhecer!

EUROTÚNEL

Ligação de trem subaquática, que liga a França e a Inglaterra, na Europa.

ILHAS ARTIFICIAIS DE DUBAI

Em formato de palmeiras, podem ser vistas do espaço sideral.

USINA HIDRELÉTRICA DE ITAIPU

A segunda maior do mundo, que fica em Foz do Iguaçu.

CANAL DO PANAMÁ

Liga os oceanos Atlântico e Pacífico, a uma distância de 82 quilômetros.

BURJ KHALIFA

Com mais de 828 metros de altura e 163 andares, o Burj Khalifa é o prédio mais alto do mundo. Ele também fica em Dubai, nos Emirados Árabes Unidos.

PONTE RIO-NITERÓI

Com aproximadamente 13 quilômetros de extensão, é a maior ponte sobre ÁGUAS DA AMÉRICA LATINA.

OBRA PARADA PREJUDICA O MEIO AMBIENTE E É PREJUÍZO CERTO

Tanto os imóveis desocupados quanto aqueles em que a obra não foi concluída podem gerar transtornos para a cidade e para o segmento da construção civil, prejuízo para os compradores.

Além disso, construções abandonadas acabam sendo invadidas por usuários de drogas ou moradores de rua.

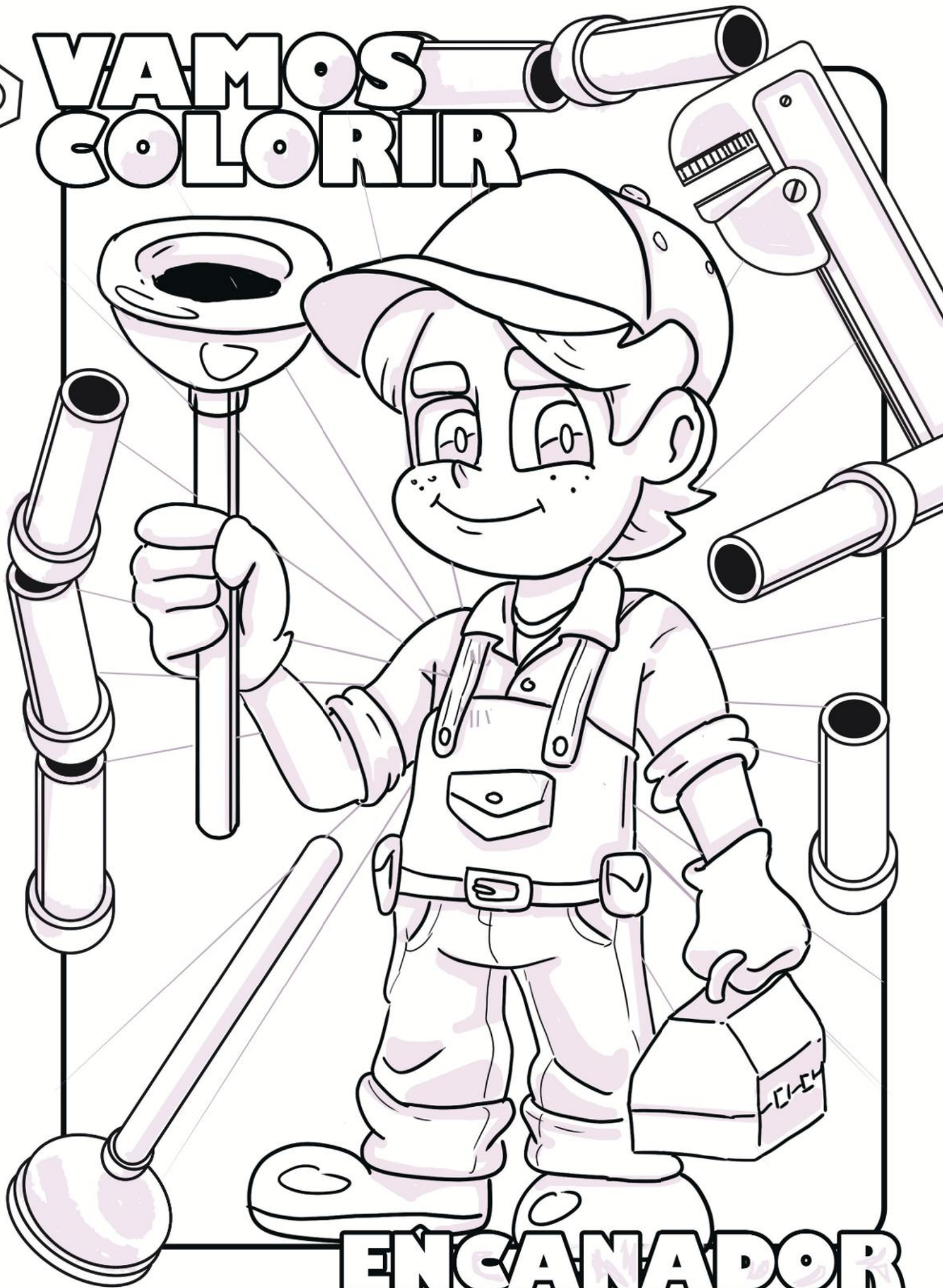
E mais: vizinhos de construções abandonadas dizem que os locais são chamarizes de mosquitos da dengue, bandidos e animais peçonhentos.

Casas, prédios e construções abandonadas geram consequências negativas para a cidade e, principalmente para a região onde está o imóvel. O setor da construção civil também lamenta as construções abandonadas e avalia que esse tipo de situação cria um mal-estar generalizado.

E, pior: quando um empreendimento imobiliário está vazio e sem ocupação, a população logo pensa que a empresa quebrou ou que o setor vai mal.



**VAMOS
COLORIR**



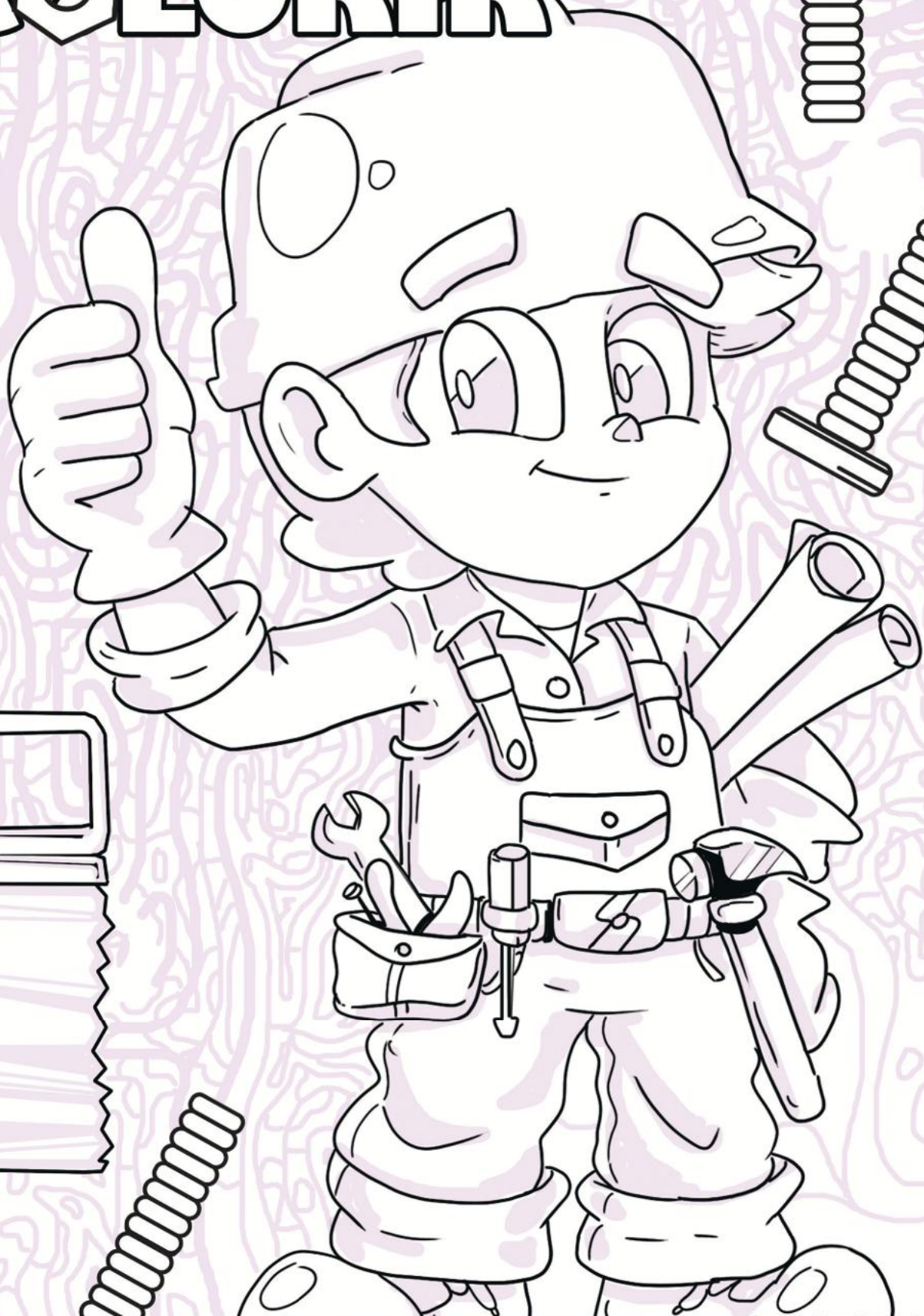
ENGANADOR

ELETRICISTA



**VAMOS
COLORIR**

**VAMOS
COLORIR**



CARPINTEIRO

Com a experiência do passado
e a energia do presente,
construímos um grande futuro.



Há 80 anos, o Senai no Paraná forma grandes profissionais e impulsiona transformação nas indústrias do nosso estado. E há 30 anos, caminha ao lado do Sinduscon Oeste, construindo mais oportunidades e realizando sonhos na construção civil.

senaipr.com.br

Sistema Fiep **SENAI** 80 ANOS

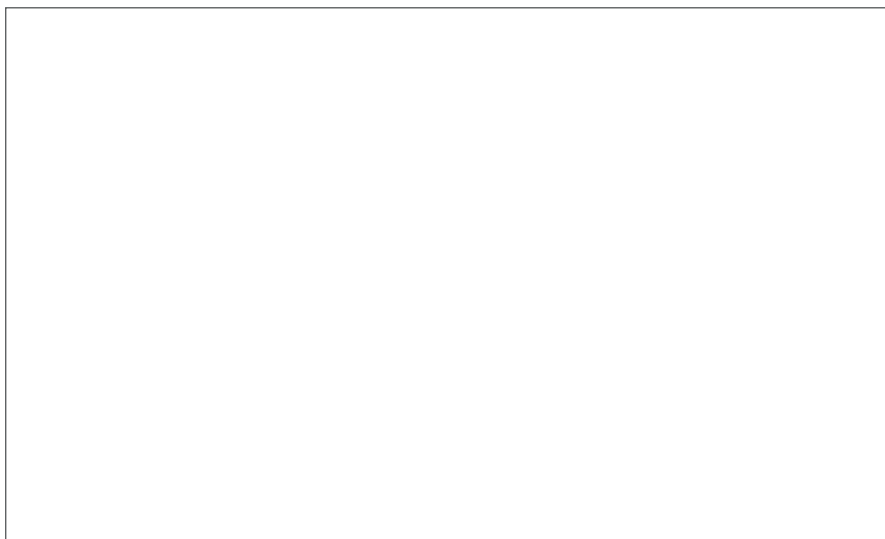
Transformando indústrias e vidas através do tempo.

VAMOS SABER UM POUCO MAIS SOBRE OS PROFISSIONAIS DA ENGENHARIA CIVIL?

Para dar vida à construção de uma casa, um edifício, de pontes, e de todas as outras estruturas que vemos pela nossa cidade, é necessário o trabalho de muitos profissionais, entre eles de um Engenheiro ou de uma Engenheira Civil.

Esses profissionais planejam, ou seja, fazem os projetos, e executam e supervisionam as obras. Eles trabalham em conjunto com os demais profissionais da construção civil.

Que tal você fazer um projeto de uma casa? Desenhe no espaço abaixo:



Para que o Engenheiro Civil ou a Engenheira Civil exerça suas atividades, eles precisam se registrar no Conselho Regional de Engenharia e Agronomia (Crea). E também contam com a Mútua, que é a Caixa de Assistência dos Profissionais do Crea, e que tem o papel de cuidar do bem-estar, da qualidade de vida, da saúde e do desenvolvimento desses importantes profissionais que prestam relevantes serviços para a sociedade.

Vamos fixar algumas palavras-chave do nosso texto?

ENGENHEIRO CIVIL

MÚTUA

SOCIEDADE

ENGENHEIRA CIVIL

PROFISSIONAIS



Agora, vamos colorir a logo da Mútua usando as mesmas cores da imagem acima?



Escreva os nomes das cores que você utilizou para colorir a logo da Mútua:



DIRETORIA EXECUTIVA

Ricardo Parzianello
PRESIDENTE

Márcio Marcon
1º VICE-PRESIDENTE

Vinicius Lorenzi
2º VICE-PRESIDENTE

Ana Carolina Dillenburg Ertel
1ª SECRETÁRIA

Edson Luiz Schmitz
2º SECRETÁRIO

Renata Peres Krum
1ª TESOUREIRA

Jadir Saraiva de Rezende
2º TESOUREIRO

SUPLENTES

Sergio Casarotto
Paulo Vilmar Gotardo Junior
Ivete Liliani Dillenburg Giovanella
Araê Vieira Dalmina
Agnaldo Mantovani
Michel Carletto Zanette
Oscar Beck de Souza

CONSELHO FISCAL

TITULARES

João Luiz Broch
Abel Pickler Sgarioni
José Luiz Parzianello

SUPLENTES

Víctor Marchioro Fontana
Elói Cassol
Felipe Lazoni Amboni

CONSELHO DELIBERATIVO

Flávio Nabih Nastas
Agnaldo Mantovani
Celso Luiz Finger
Renato Pena Camargo
Edson José de Vasconcelos
Renata Peres Krum
Vinicius Lorenzi

DELEGADOS REPRESENTANTES NA FIEP

TITULARES

Ricardo Lora
Edson José de Vasconcelos

SUPLENTES

José Luiz Parzianello
Edson Luiz Schmitz

CPRT (Comitê de Políticas e Relações do Trabalho)

Agnaldo Mantovani
COORDENADOR

Marcelo José Marques
2º COORDENADOR

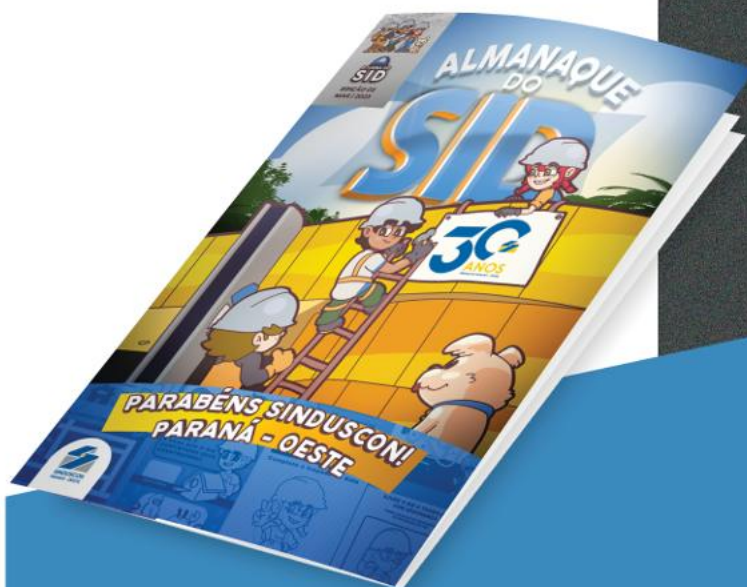
Edson Luiz Schmitz
3º COORDENADOR

CRS (Comitê de Responsabilidade Social)

Silvia Vanessa Vendramin
COORDENADORA

Marlice Becker Mantovani
2ª COORDENADORA

Cesar Augusto Weiler Silverio
3º COORDENADOR



EXPEDIENTE

CONSELHO EDITORIAL

Agnaldo Mantovani
Silvia Vanessa Vendramin
Marlice Becker Mantovani
Maria Estela Montini Domingues
Elis Regina Teixeira Schmitz
Marília Gasparovic | Revisão

JORNALISTA RESPONSÁVEL

Luciano Barros
DRT 7791-PR

ILUSTRAÇÕES/DIAGRAMAÇÃO



Giovani Barros | Tales Eduardo

IMPRESSÃO

Gráfica Tuicial

TIRAGEM

10.000 exemplares

DISTRIBUIÇÃO

Gratuita a colaboradores de empresas associadas ao Sinduscon Paraná-Oeste

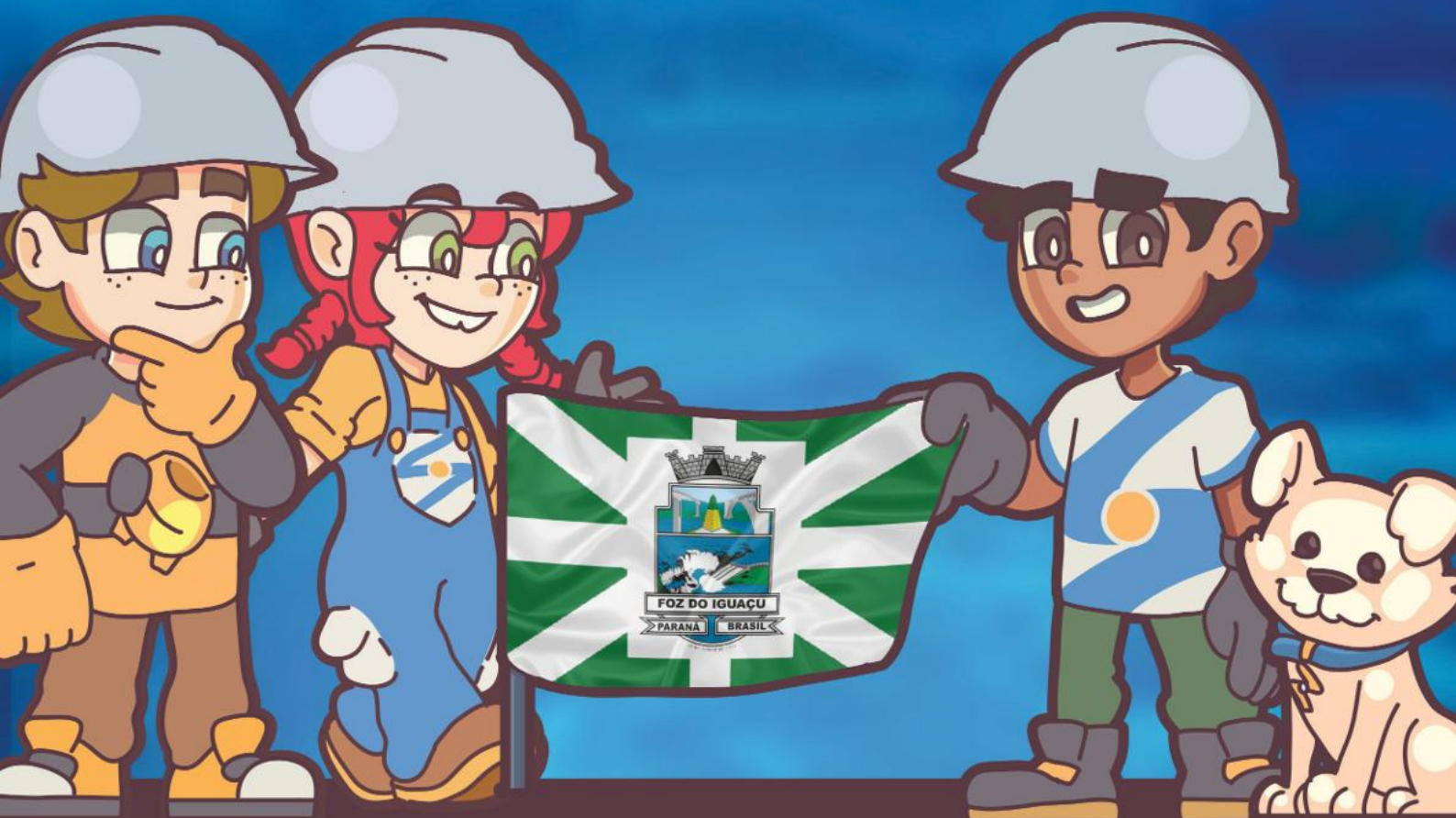
AGRADECIMENTOS

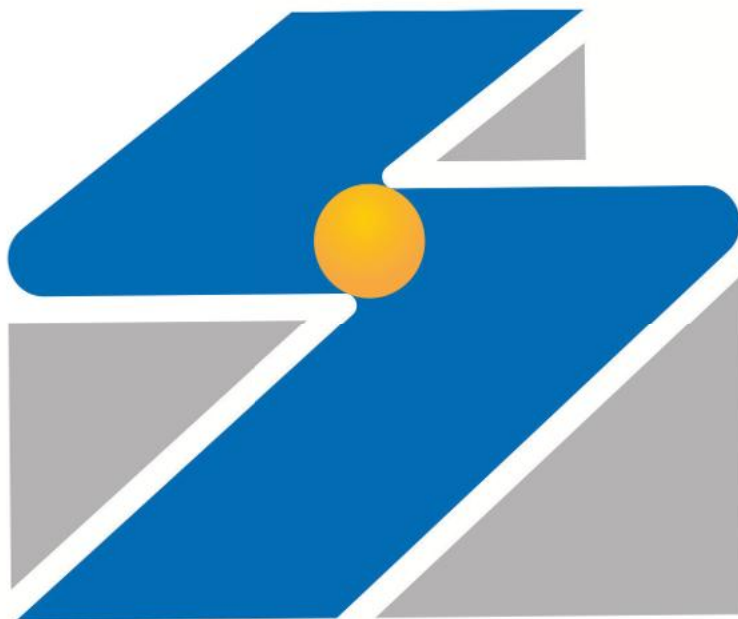
Jacinta Baumgaertner de Souza
Fatima Maciel Benetti Dutra
Marília Gasparovic
Sara de Rezende de Souza

Esta é uma publicação do Sinduscon Paraná-Oeste. Proibida a reprodução de conteúdos sem prévia autorização da entidade. Todos os direitos reservados.

CONHEÇA O SIGNIFICADO DA BANDEIRA DE FOZ DO IGUAÇU - PARANÁ

A bandeira do Município de Foz do Iguaçu possui um campo verde, que representa as riquezas naturais da cidade. O brasão ao centro da bandeira simboliza o governo municipal, e o retângulo representa a própria cidade, sede do município. As faixas que compõem a bandeira representam o poder municipal e as diversas atividades rurais, comerciais e industriais que formam a economia do município.





SINDUSCON



SINDUSCON
PARANÁ - OESTE

CPRT

Comitê de Política e
Relações do Trabalho



SINDUSCON
PARANÁ - OESTE

CRS

Comitê de
Responsabilidade Social

**Sindicato da Indústria da
Construção Civil do Paraná Oeste**

Av. Assunção, 690, - Centro - Cascavel /PR

CEP 85.805-030 - Tel: (45) 3226-1749 / (45) 9 8802-4736

sinduscon@sindusconparanaoeste.com.br

www.sindusconparanaoeste.com.br