



A TURMA DO
SID

EDIÇÃO 06
AGO | 2023

ALMANAQUE DO SID

VAMOS APRENDER SOBRE
SEGURANÇA NO TRABALHO?



SINDUSCON
PARANÁ - OESTE



PARA A TURMA DO SiD, A UNIÃO FAZ A FORÇA...



Nesta edição do Almanaque Filhos da Construção – Turma do SiD, você vai acompanhar assuntos muito importantes, como a necessidade de estar sempre preparado para os dias frios que são comuns nesta época. E, no ambiente do canteiro de obras, especialmente para quem lida com trabalho em altura, o vento parece que veio direto do Polo Norte. Lembrando que, mesmo no inverno, usar protetor solar ajuda a prevenir doenças, erupções e ressecamento na pele. Para prevenir os danos relacionados a esta exposição e garantir um ambiente de trabalho mais seguro e produtivo, é necessário dar atenção à NR 21 (norma reguladora, que tem força de lei), e que trata justamente sobre o trabalho a céu aberto. Mais uma dica importante: consuma bebidas quentes, como café e chá, e evitar expor partes do corpo ao contato com a água gelada. Quando tiver um tempinho, exercite as articulações, como braços e pernas, e busque contato direto – porém moderado – com o sol.

FAMÍLIA, TRABALHO E AMIGOS: VALORES FUNDAMENTAIS

O Almanaque Filhos da Construção, em sua sexta edição, mostra a diferença que os cuidados com o meio ambiente proporcionam para todas as pessoas. Esclarece também a importância do papel dos avós e a saudável relação com seus netos. Trata também sobre duas importantes profissões no ambiente do canteiro de obras: o armador e o apontador. E ainda: a importância de discutir sobre o autismo, o perigos do diabetes e do uso excessivo e indiscriminado do celular, bem como os males que o aparelho provoca à saúde e de falar sobre a organização de ambientes, entre outros assuntos



RICARDO PARZIANELLO
Presidente Sinduscon Paraná-Oeste

AGNALDO MANTOVANI
Coordenador Comitê de Políticas e Relações do Trabalho – CPRT

SILVIA VANESSA VENDRAMIN
Coordenadora do Comitê de Responsabilidade Social – CRS

OS PERIGOS DO USO ABUSIVO DO CELULAR

Por ser uma atividade profissional que exige a máxima atenção dos seus colaboradores, a maior parte das empresas da construção civil proíbe ou limita o uso de telefone celular durante o horário de trabalho. Não é uma medida que pune quem precisa se comunicar externamente com alguém, mas que tem um papel fundamental na segurança individual e coletiva dos trabalhadores. No momento que o uso do celular é permitido, como intervalos, horário das refeições e outros, é necessário usá-lo com moderação, higienizá-lo e tirar da tomada (só deixe o aparelho carregando na mais absoluta segurança, longe de poças d'água, fios soltos etc).



POR QUANTO TEMPO VOCÊ USA O CELULAR?

- a) 30 minutos ou menos
- b) Uma hora
- c) Duas horas
- d) 3 horas
- e) 4 horas ou mais



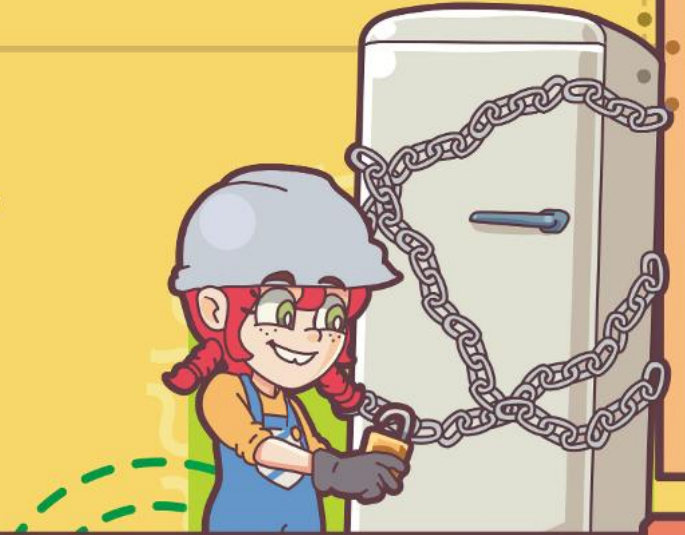


CUIDADO COM O DIABETES

Doença silenciosa, o Diabetes acomete pessoas de todas as idades e gêneros. Surge por diversas causas: pode ser tipo A, de nascença, ou do tipo B, adquirida devido a maus hábitos alimentares, obesidade, sedentarismo e outros fatores. Embora conviver com um diagnóstico de diabetes possa parecer bastante desafiador no início, a doença tem grandes chances de ser controlada com cuidados assimilados à rotina. O diabetes pode ser controlado com cuidados médicos e alimentares.

DICAS IMPORTANTES

1. Informe-se e conheça melhor sobre o Diabetes
2. Adote uma alimentação mais saudável
3. Evite o consumo demasiado de açúcares
4. Pratique regularmente atividades físicas
5. Cuide de sua saúde oftalmológica



ATIVIDADE

Circule os alimentos saudáveis (frutas, legumes e verduras) e faça um **X** em alimentos calóricos (lanche, rosca, chocolate).



A+B=C



A



PREENCHA AS LETRAS QUE FALTAM

O G N Z A Ç Ã O

D S C I P L N A

L I P E A

M E O A M I E N E

A T I S O



ATIVIDADE:

AJUDE O BETONEIRA A
COMPLETAR AS PALAVRAS
COM AS LETRAS QUE FALTAM!



RESPOSTAS:

ORGANIZAÇÃO DISCIPLINA LIMPEZA
MEIO AMBIENTE AUTISMO

A+B=C

GRATIDÃO NÃO CUSTA NADA, MAS FAZ TODA A DIFERENÇA

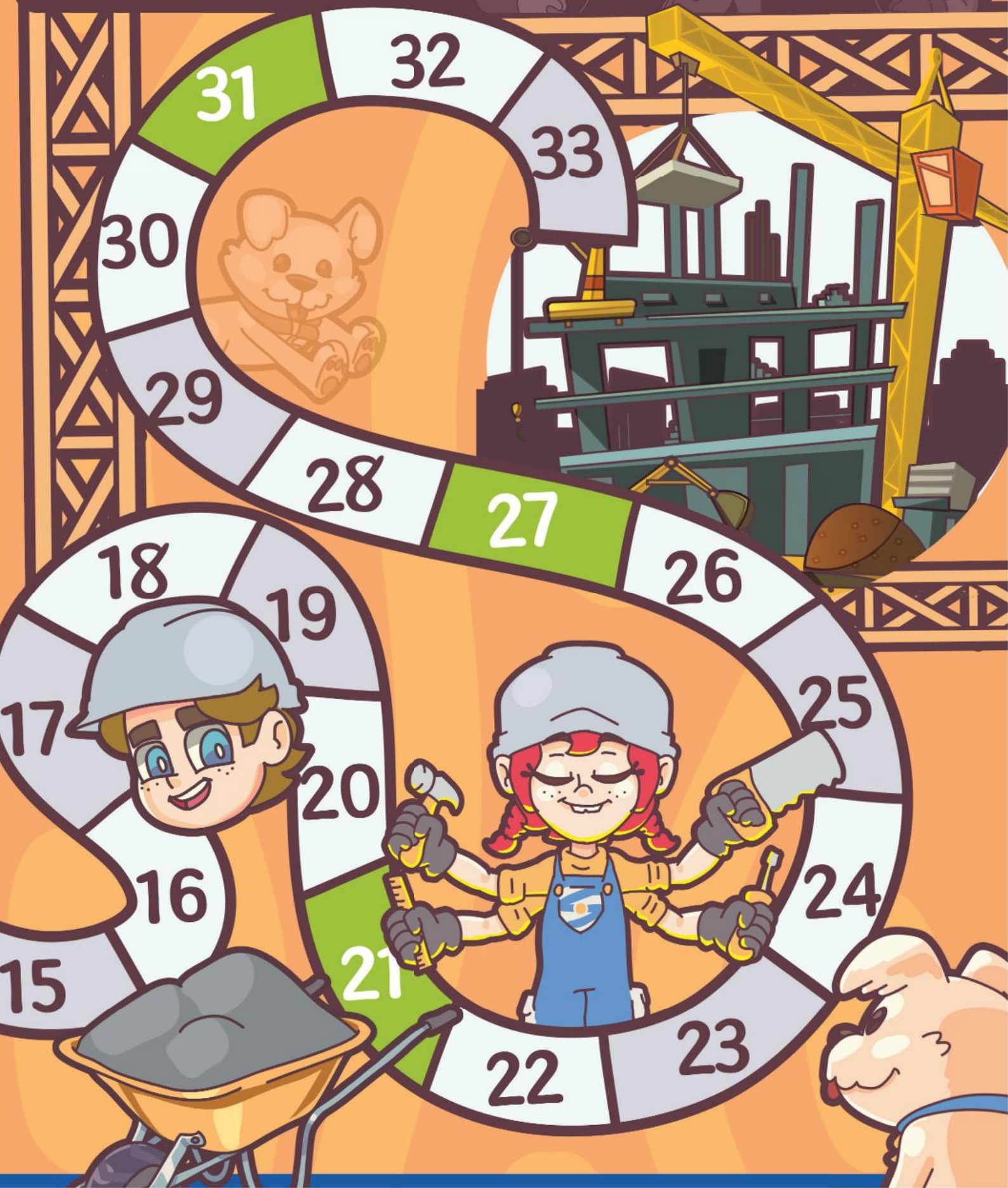
Tem coisas que a gente aprende na escola, mas a educação e os bons modos vêm de casa: usar palavras de gratidão e termos que geram gentileza, como por favor, muito obrigado, com licença, bom dia etc, fazem a diferença em ambientes comuns, onde pessoas convivem rotineiramente. Lembre-se: o trabalho dignifica o ser humano e leva sustento para as famílias. Além disso, pessoas emburradas tendem a ser amargas e acabam ficando isoladas do ambiente social.

ATIVIDADE:

Para chegar ao ambiente de trabalho, o canteiro de obras, nossos personagens têm o desafio de percorrer caminhos, ou casinhas, conforme o número estabelecido pelo jogo de dados. Em determinados intervalos, você deve avançar ou retroceder, obedecendo o que está determinado na casinha.

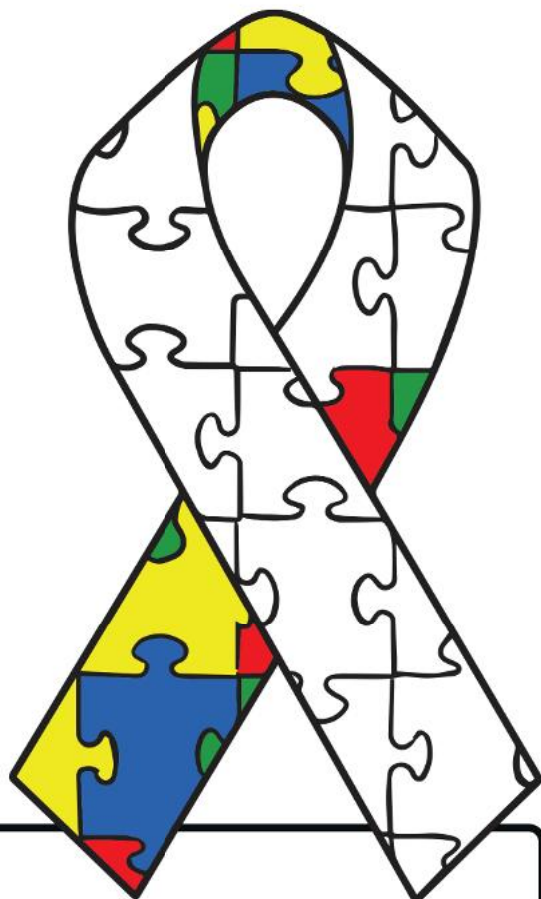


- 3 "Você esqueceu-se de agradecer a um favor, retorne duas casas"
- 9 "Juntou lixo do chão sem ninguém pedir, avance quatro casas"
- 13 "Foi gentil com o colega e ofereceu ajuda quando ele necessitou, avance uma casa"
- 21 "Sujou o chão com os sapatos sujos e não limpou, retorne uma casa"
- 27 "Gritou com alguém, retorne três casas"
- 31 "Utiliza frequentemente palavras como: por favor, desculpas, me perdoe e com licença, avance quatro quadras"



AUTISMO: IDENTIFIQUE, RESPEITE E COLABORE

O Transtorno do Espectro Autista (TEA) é resultado de alterações físicas e funcionais do cérebro e está relacionado ao desenvolvimento motor, da linguagem e comportamental. O TEA afeta o comportamento da criança. Os primeiros sinais podem ser notados em bebês nos primeiros meses de vida. Os sintomas estão geralmente relacionados às dificuldades desses indivíduos de comunicação e de interação com os outros e com o ambiente vivido.



ATIVIDADE:

AUTISMO

FUTURO

INCLUSÃO

RESPEITO

SUPERAÇÃO

A	L	A	O	E	I	A	E	T	O	E	A
T	E	T	D	M	I	N	S	E	W	A	G
I	A	E	R	R	V	S	P	Y	T	F	E
S	U	P	E	R	A	Ç	Ã	O	N	I	F
F	T	I	S	S	H	V	A	T	C	N	F
L	I	A	P	A	O	S	E	H	O	C	E
G	S	O	E	Y	T	E	A	R	N	L	E
Y	M	S	I	I	A	U	C	I	E	U	H
A	O	B	T	T	H	M	L	T	E	S	O
A	O	A	O	O	C	H	I	O	D	Ã	R
N	A	O	H	E	F	U	T	U	R	O	T
D	L	D	A	R	T	O	I	E	M	T	L



AVÓS CUMPREM UM PAPEL IMPORTANTE NA VIDA DAS CRIANÇAS



Os avós têm papel importante no crescimento e na formação das crianças. Com a experiência que eles acumulam, oferecem uma visão mais ponderada sobre a vida e são capazes de transmitir segurança. A relação próxima com os netos contribui para dar mais estabilidade emocional para os pequenos. Eles também ajudam a reviver as memórias da família e transmiti-la por gerações. Com isso, se sentem mais valorizados e com um papel social relevante. Portanto, ter os avós por perto é uma troca enriquecedora para a criança.

VAMOS
COLORIR!



A SEGURANÇA VEM SEMPRE EM PRIMEIRO LUGAR



A Segurança do Trabalho na Construção Civil é uma das maiores preocupações de todos aqueles que trabalham diariamente em canteiros de obras. A construção civil é uma atividade complexa e propensa a muitos riscos. Para evitar que qualquer acidente ocorra, existem várias Normas Reguladoras e Leis que buscam garantir que os trabalhadores terão segurança e condições adequadas de trabalho.

A Comissão Interna de Prevenção de Acidentes – CIPA tem o objetivo de prevenir acidentes e doenças relacionadas ao trabalho, promovendo a preservação da vida e a manutenção da saúde de todos os trabalhadores.

Ela é composta de representantes dos Empregados e do Empregador.

Algumas das normas mais importantes relativas à Segurança do Trabalho na Construção Civil determinam o uso de Equipamentos de Proteção Individuais e Coletivos. Cada equipamento destes tem a função de atuar na prevenção de um dos riscos aos quais os trabalhadores da construção estão expostos.

RISCOS MAIS COMUNS PARA OS TRABALHADORES DA CONSTRUÇÃO



DESORGANIZAÇÃO



DESATENÇÃO

QUEDA DE MATERIAIS



DOENÇAS DE PELE



QUEDA DE NÍVEL



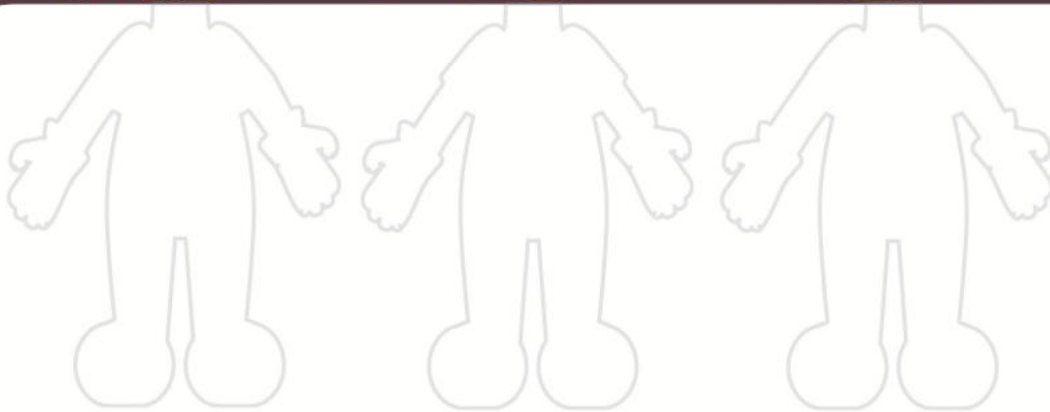
CHOQUES ELÉTRICOS



FALHAS DE SINALIZAÇÃO



FERRAMENTAS



ATIVIDADE

Esses são os personagens da Turma do SID desprovidos de Equipamentos de Proteção Individual, os EPIs. Desenhe equipamentos de segurança em cada um deles, como capacete, luvas, botas, cintos de segurança e outros.



RECORTE, COLE E USE A SUA CRIATIVIDADE PARA CRIAR UM AMBIENTE ORGANIZADO

Como você acha que o ambiente da obra é ideal? Organizado, com os equipamentos de trabalho, equipamentos de segurança e utensílios organizados em balcões e prateleiras, ou tudo bagunçado, misturado e jogado no chão. Faça colagens com revistas ou jornais antigos, mostrando um ambiente organizado na esquerda e um ambiente bagunçado na Direita. As ilustrações podem ser substituídas por desenhos.

AMBIENTE ORGANIZADO

AMBIENTE DESORGANIZADO



DESEMBARALHE AS LETRAS E DESCUBRA O AMBIENTE IDEAL DE UMA CONSTRUÇÃO

ASROASUV

OROD

ASOÃB

OPNA

JOETEALPMANN

UGAÁ



ZIAGÇOÃNROA

Conheça alguns passos para planejar a construção de uma casa a partir do zero:

- Escolha o terreno ideal
- Defina o valor que pode ser gasto na construção
- Entenda o papel do engenheiro
- Utilize mão de obra qualificada
- Opte por materiais de construção de qualidade
- Permaneça atento à documentação completa



JOGO DOS SETE ERROS

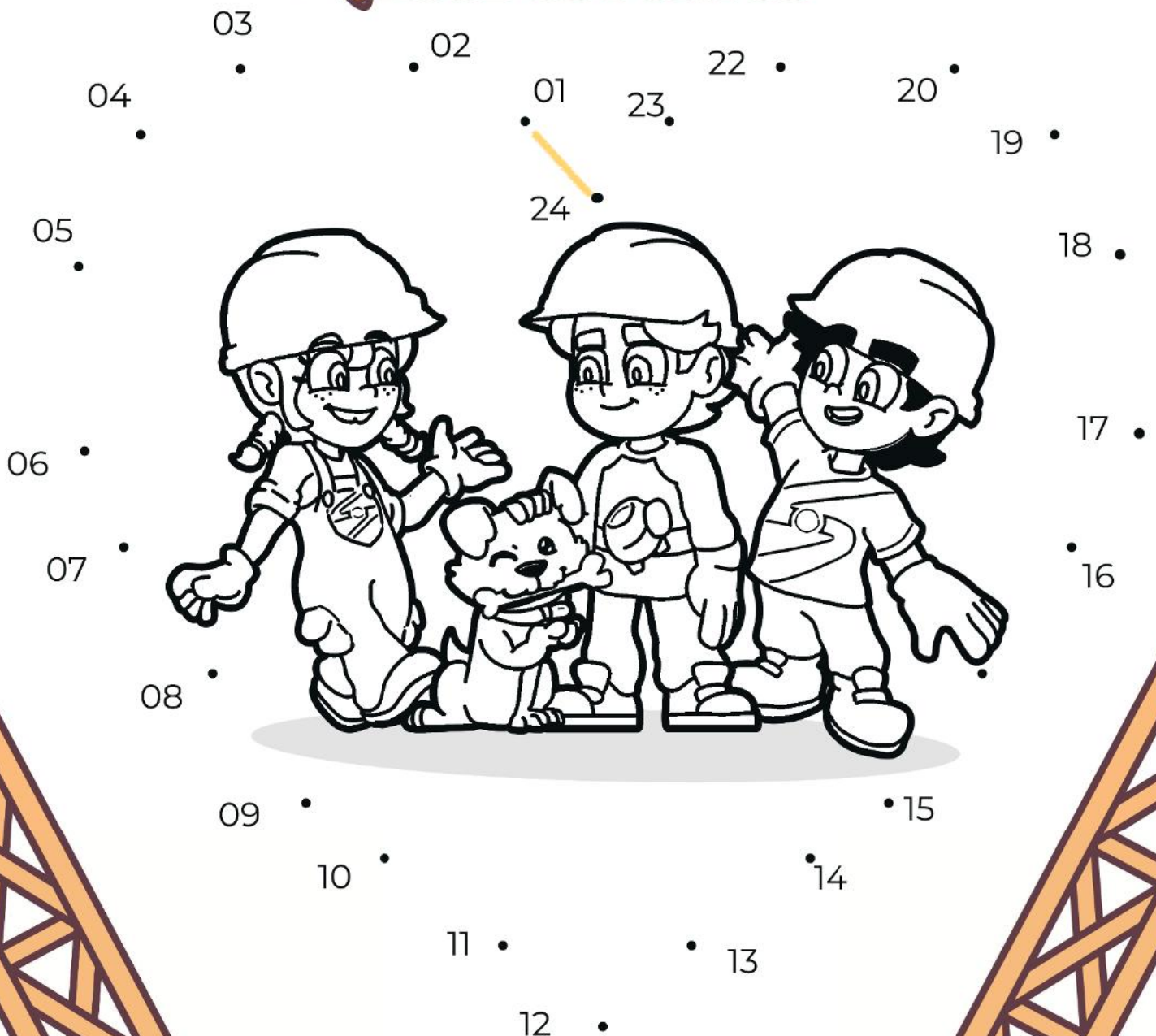


DIA DO AMIGO

O Dia do Amigo é comemorado em 20 de julho: uma amizade nos torna pessoas melhores pelo simples fato de nos fazer mais conscientes com o outro. O amigo é aquele que vem espontaneamente estar ao seu lado, que lhe diz tudo aquilo que as outras pessoas não teriam coragem de dizer sempre pensando no seu melhor. A amizade é genuína e um sentimento capaz de gerar grandes efeitos positivos para a nossa vida. A amizade verdadeira é um dos mais belos sentimentos que existem, aquece nossos corações, conforta nossas almas e oferece afeto sem esperar nada em troca.



ATIVIDADE: LIGUE OS PONTOS



OS PERIGOS E PREJUÍZOS DE OBRAS MAL FEITAS

- OPTE POR PROFISSIONAIS QUALIFICADOS
- CONTRATE ENGENHEIROS E ARQUITETOS PARA ELABORAÇÃO DO PROJETO
- COMPRE MATERIAIS DE QUALIDADE
- EXECUTE A OBRA CONFORME O PLANEJADO



ATIVIDADE

FAÇA COM A CANETA, E COM BASTANTE CAPRICO, O DESENHO DE UMA CASA DE DOIS ANDARES, AO LADO DE UM PRÉDIO, DE UMA CASINHA DE CACHORRO E DE UM MURO COM TIJOLOS À VISTA.



ARMADOR



Armador: profissional fundamental para a obra

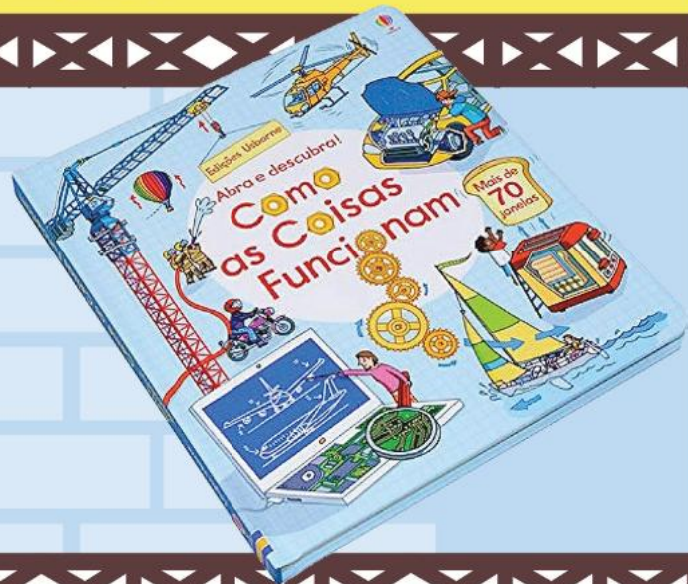
O Armador é responsável pela montagem de toda a estrutura de ferro que mais tarde receberá os materiais da obra, por exemplo, concreto e cimento. Além disso, ele deve estar atento não só à construção do que é o verdadeiro esqueleto da obra, mas, também, às normas técnicas e de segurança em todo o processo.

CONHEÇA LIVROS INFANTIS SOBRE CONSTRUÇÃO CIVIL



Que tal construir, tijolo por tijolo, uma escola? Então arregace as mangas e mãos à obra! Neste livro interativo, chamado “Mãos à Obra – Construção”, de Chris Oxlade, da VR Editora, além de aprender sobre os segredos da construção civil (do preparo do terreno, passando pela parte hidráulica e elétrica, até chegar ao acabamento), você poderá montar um incrível canteiro de obras para brincar. Então coloque o seu equipamento de segurança, pois a diversão está apenas começando.

Você já quis saber como os carros rodam pelas ruas ou como os aviões cruzam o céu? Cheio de janelas divertidas, o livro “Como as coisas funcionam” mostra como várias invenções sensacionais transformaram e transformam a vida das pessoas. O autor é Rob Lloyd Jones, da editora Usborne.



"Em um prédio, moram dois garotos: Túlio e Miguel. Um dia, diante do prédio, começa uma obra que acaba com uma linda área verde. Como cada um deles vai reagir ao ver aquela transformação? Será que vai influenciar suas escolhas no futuro? A autora Bia Bedran, da Editora Nova Fronteira, brinca com os múltiplos sentidos da palavra 'obra', abrindo nossa mente e coração para as possibilidades de se ver o mundo."



COMO PODEMOS CONSTRUIR DIAS MELHORES JUNTOS?

No dia 19 de agosto, Cascavel celebra o Dia Nacional da Construção Social, criado para homenagear o trabalhador da construção civil e seus familiares. É um evento que reúne milhares de pessoas com um só propósito: unir as pessoas, valorizá-las e promover um dia agradável e de muita diversão e conhecimento. E lança uma pergunta bem importante: como podemos construir dias melhores juntos?

DIA NACIONAL DA CONSTRUÇÃO SOCIAL



CBIC

VOCÊ SABIA?

- Que a introdução do concreto armado revolucionou a construção civil e embelezou as obras?

- Que a segunda ponte entre o Brasil e o Paraguai está pronta e vai aliviar o tráfego na única existente?

- Que o maior estádio do mundo, o May Day Stadium, está localizado em Rungra Island, Pyongyang, na Coreia do Norte?

- Que são necessários dois mil tijolos para construir uma casa de 56 metros quadrados?

- Que, no ranking dos países com melhores redes de Saneamento, quem levanta a taça é a Coreia do Sul. Em segundo lugar vem a Suíça, em terceiro, os Estados Unidos e, em quarto, a Inglaterra?



A Mútua, a Engenharia Civil e o Desenvolvimento Sustentável



Em todo o Brasil temos cerca de 360 mil **engenheiros e engenheiras civis**.

Profissionais muito importantes para a sociedade e para o **desenvolvimento sustentável**.

Você sabe o que é Desenvolvimento Sustentável?

É uma mudança de postura das pessoas, dos profissionais e das organizações para acabar com a pobreza, proteger o meio ambiente e o clima e garantir que as pessoas possam desfrutar de paz e de prosperidade. É seguir com o crescimento da sociedade e os avanços tecnológicos, estruturais e econômicos colocando as pessoas e o planeta em primeiro lugar.

A Mútua, a Engenharia Civil e o Desenvolvimento Sustentável

O conceito de sustentabilidade na construção civil significa garantir que antes, durante e após as construções, sejam feitas ações que reduzam os impactos ambientais, potencializem a viabilidade econômica e proporcionem uma boa qualidade de vida para as gerações atuais e futuras.

A Mútua – Caixa de Assistência dos Profissionais do Crea tem a missão de cuidar: da qualidade de vida dos profissionais das engenharias e da sociedade. Também é sua missão, assim como de todos, cuidar do Planeta. Em abril de 2022, a Mútua passou a fazer do Pacto Global da Organização das Nações Unidas (ONU), a maior iniciativa de sustentabilidade corporativa do mundo.

Caça Palavras da Sustentabilidade

O	I	E	U	U	S	M	N	T	M	T	I
O	B	E	E	H	R	Ú	H	V	E	C	G
S	E	N	L	S	N	T	O	P	I	B	O
A	D	I	I	C	S	U	L	T	O	T	B
E	N	G	E	N	H	A	R	I	A	T	S
E	E	M	T	P	N	T	O	H	M	C	O
I	N	I	A	E	B	N	D	Y	B	N	F
E	A	S	T	S	H	P	B	D	I	S	I
Y	A	A	L	S	E	C	D	P	E	R	P
I	I	O	A	O	E	T	A	H	N	B	E
L	O	O	F	A	O	F	F	A	T	H	C
N	P	B	O	S	U	T	I	D	E	E	H

ENGENHARIA

MÚTUA

MEIO AMBIENTE

PESSOAS

PLANETA



APONTADOR: UM PROFISSIONAL DE FUNDAMENTAL IMPORTÂNCIA

Na construção civil, o apontador é aquele profissional que realiza levantamentos e registros da mão de obra no canteiro, distribui ordens de serviço e acompanha a medição dos serviços. Além disso, ele fiscaliza a frequência de ponto e controla entrada e saída de materiais em estoque. Pode-se dizer que o apontador de obras é uma espécie de “agente do RH” no canteiro, pois geralmente fica responsável por verificar a presença dos funcionários, faltas, horas extras, acompanhar pausas para almoço, final do expediente, preparar rescisões, folhas de pagamento e até mesmo ajuda a recrutar e registrar novos funcionários.

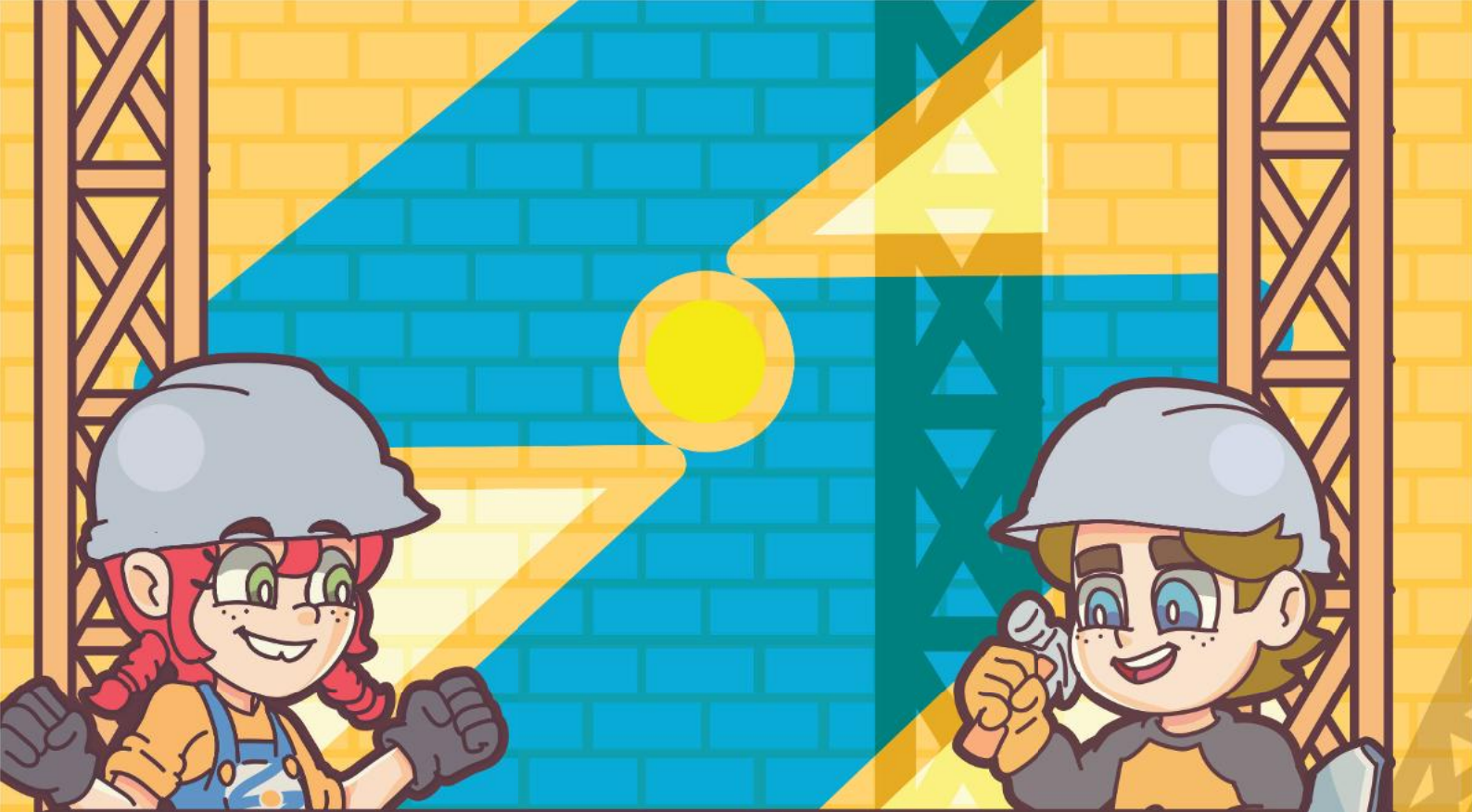
ATIVIDADE LIGUE OS PONTOS



APONTADOR



VAMOS
COLORIR



RESPONDA OU PEÇA AUXÍLIO SE PUDER

1 - Qual é a importância do armador?

2 - Qual é a tarefa principal do apontador?

3 - O que devemos fazer quando encontramos um estranho?

4 - Qual é a importância de preservar o meio ambiente?



CÉU, A DESCOBRIDORA, EM: A CONSTRUÇÃO





DIRETORIA EXECUTIVA

Ricardo Parzianello
PRESIDENTE

Márcio Marcon
1º VICE-PRESIDENTE

Vinicius Lorenzi
2º VICE-PRESIDENTE

Ana Carolina Dillenburg Ertel
1ª SECRETÁRIA

Edson Luiz Schmitz
2º SECRETÁRIO

Renata Peres Krum
1ª TESOUREIRA

Jadir Saraiva de Rezende
2º TESOUREIRO

SUPLENTES

Sergio Casarotto
Paulo Vilmar Gotardo Junior
Ivete Liliani Dillenburg Giovanella
Araê Vieira Dalmina
Agnaldo Mantovani
Michel Carletto Zanette
Oscar Beck de Souza

CONSELHO FISCAL

TITULARES

João Luiz Broch
Abel Pickler Sgarioni
José Luiz Parzianello

SUPLENTES

Victor Marchioro Fontana
Elói Cassol
Felipe Lazoni Amboni

CONSELHO DELIBERATIVO

Flávio Nabih Nastas
Agnaldo Mantovani
Celso Luiz Finger
Renato Pena Camargo
Edson José de Vasconcelos
Renata Peres Krum
Vinicius Lorenzi

DELEGADOS REPRESENTANTES NA FIEP

TITULARES

Ricardo Lora
Edson José de Vasconcelos

SUPLENTES

José Luiz Parzianello
Edson Luiz Schmitz

CPRT (Comitê de Políticas e Relações do Trabalho)

Agnaldo Mantovani
COORDENADOR

Marcelo José Marques
2º COORDENADOR

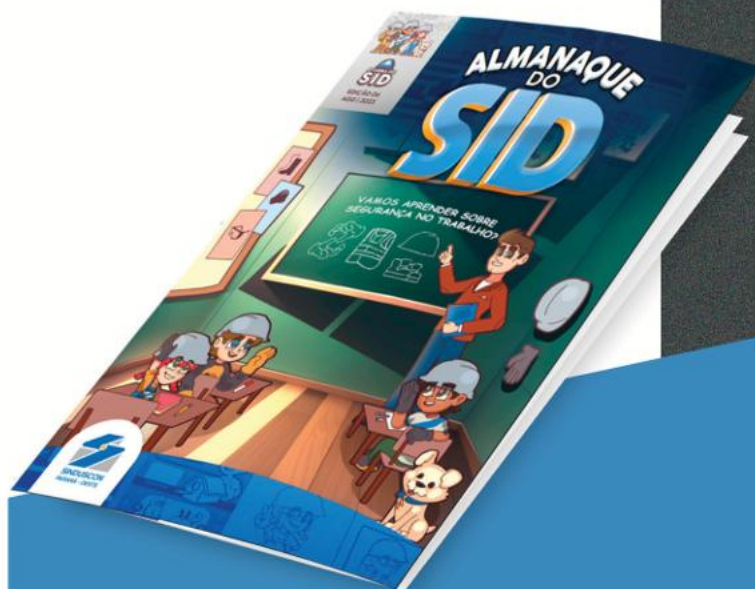
Edson Luiz Schmitz
3º COORDENADOR

CRS (Comitê de Responsabilidade Social)

Silvia Vanessa Vendramin
COORDENADORA

Marlice Becker Mantovani
2ª COORDENADORA

Cesar Augusto Weiler Silverio
3º COORDENADOR



EXPEDIENTE

CONSELHO EDITORIAL

Agnaldo Mantovani
Silvia Vanessa Vendramin
Marlice Becker Mantovani
Maria Estela Montini Domingues
Marília Gasparovic | Revisão

JORNALISTA RESPONSÁVEL

Luciano Barros
DRT 7791-PR

ILUSTRAÇÕES/DIAGRAMAÇÃO



Giovani Barros | Tales Eduardo

IMPRESSÃO

Gráfica Tuicial

TIRAGEM

13.000 exemplares

DISTRIBUIÇÃO

Gratuita a colaboradores de empresas associadas ao Sinduscon Paraná-Oeste

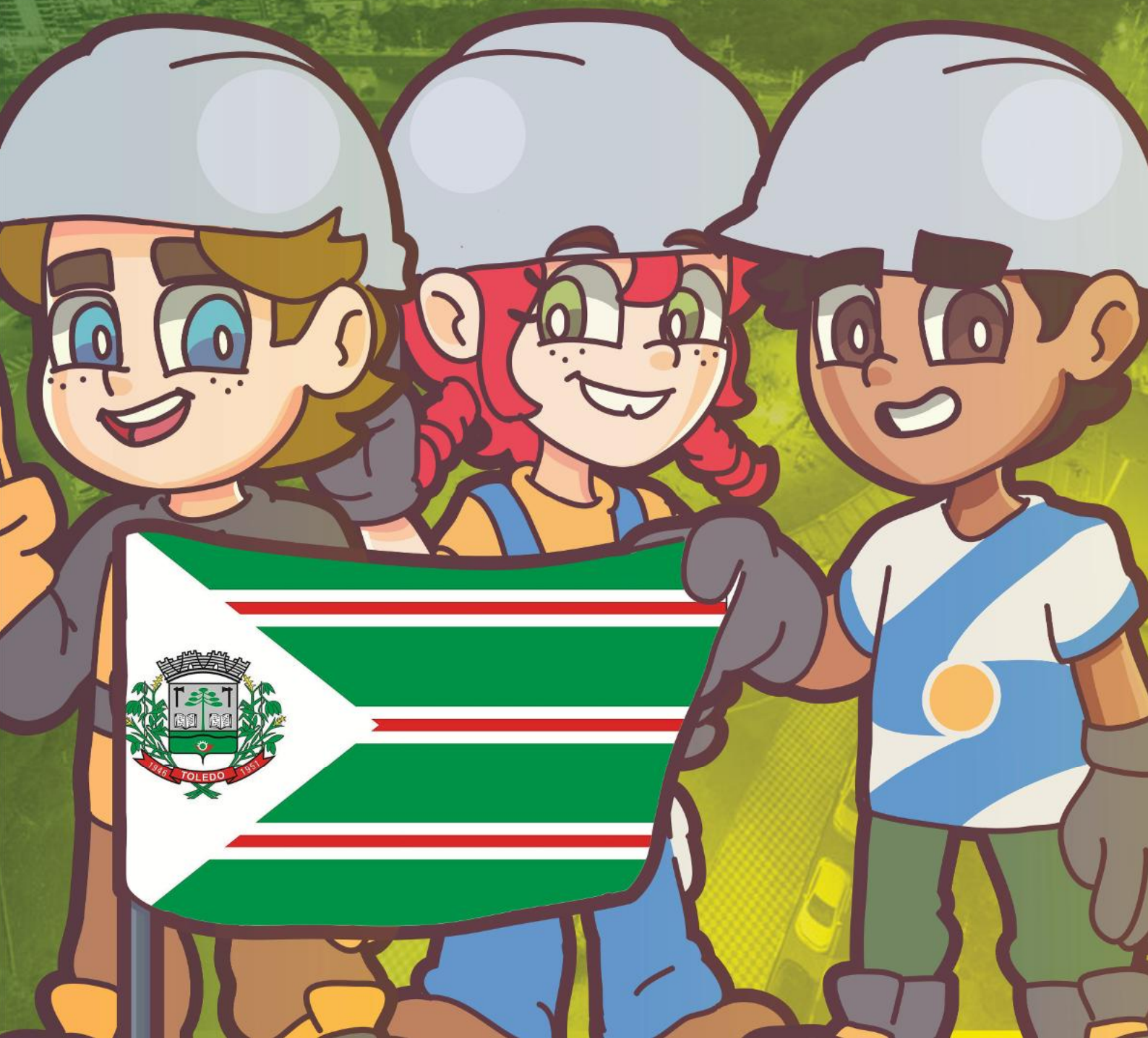
AGRADECIMENTOS

Jacinta Baumgaertner de Souza
Fatima Maciel Benetti Dutra
Marília Gasparovic
Sara de Rezende de Souza

Esta é uma publicação do Sinduscon Paraná-Oeste. Proibida a reprodução de conteúdos sem prévia autorização da entidade. Todos os direitos reservados.

CONHEÇA O SIGNIFICADO DA BANDEIRA DE TOLEDO-PR

O brasão constante da bandeira do município de Toledo, terceira maior cidade da região Oeste do Paraná, simboliza o Governo Municipal. A figura geométrica, onde o brasão é aplicado, representa a própria cidade sede do Município, que se expande a todos os quadrantes do território e os quartéis assim constituídos representam as propriedades rurais existentes no território Municipal.





SINDUSCON



SINDUSCON
PARANÁ - OESTE

CPRT

Comitê de Política e
Relações do Trabalho

CBIC



SINDUSCON
PARANÁ - OESTE

CRS

Comitê de
Responsabilidade Social

**Sindicato da Indústria da
Construção Civil do Paraná Oeste**

Av. Assunção, 690 – Centro – Cascavel /PR

CEP 85.805-030 – Tel: (45) 3226-1749 / (45) 9 8802-4736

sinduscon@sindusconparanaoeste.com.br

www.sindusconparanaoeste.com.br