



A TURMA DO  
**SID**

EDIÇÃO 09  
AGOSTO | 2024

# ALMANAQUE DO **SID**



**A NATUREZA  
É A NOSSA CASA**

AJUDE O SID A TRABALHAR  
COM SEGURANÇA  
VAMOS COLOCAR OS EQUIPAMENTOS  
DE SEGURANÇA NO SID!





**NESTA EDIÇÃO DO ALMANAQUE FILHOS DA CONSTRUÇÃO, VAMOS CONHECER A INCRÍVEL TURMA DO SID, SEMPRE PRONTA PARA APRENDER LIÇÕES IMPORTANTES SOBRE SER UM BOM CIDADÃO, RESPEITAR OS OUTROS, SER RESPONSÁVEL E AGIR COM PROFISSIONALISMO.**

**APROVEITE CADA ENSINAMENTO DESTE ALMANAQUE PARA APLICAR NO SEU DIA A DIA E NA SUA VIDA. ALÉM DISSO, VOCÊ VAI DESCOBRIR COMO É A ROTINA DE UM CANTEIRO DE OBRAS, CURIOSIDADES SOBRE CONSTRUÇÃO CIVIL E DICAS ESSENCIAIS PARA CUIDAR DE SI MESMO E DOS OUTROS. VENHA SE AVENTURAR CONOSCO! CHAME SEUS AMIGOS, E JUNTOS, ENFRENTEM CADA DESAFIO.**

**O SID E SUA TURMA ESTÃO ANSIOSOS PARA TER VOCÊ POR PERTO. VAMOS APRENDER, NOS DIVERTIR E CRESCER JUNTOS NESTA JORNADA CHEIA DE DESCOBERTAS E AMIZADE!**



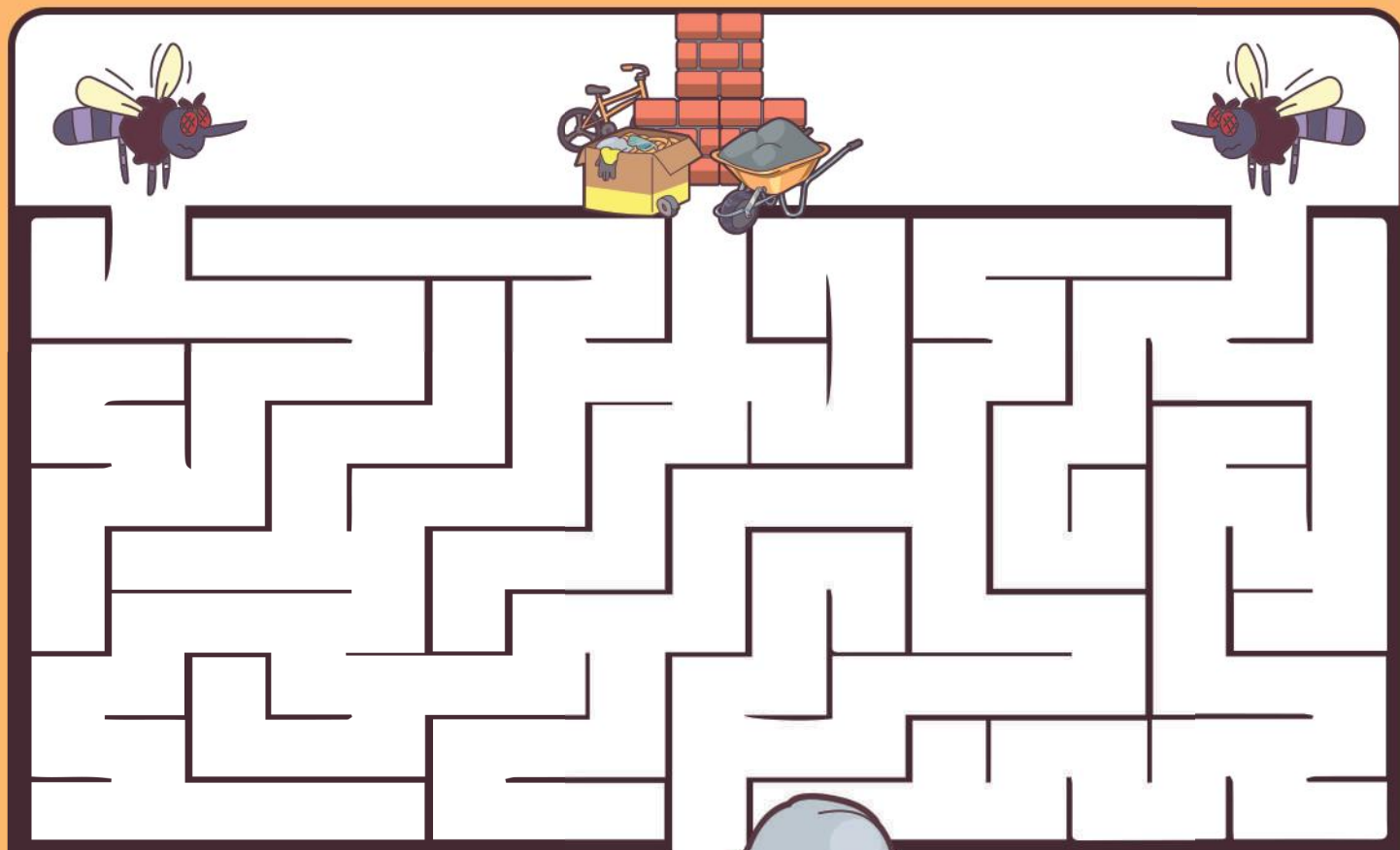
# CUIDE DO PLANETA COMO SE FOSSE SUA PRÓPRIA CASA

Quando estivermos construindo ou arrumando a nossa casa, podemos tomar cuidado para não desperdiçar água e energia. Também é legal plantar árvores e flores para deixar o ambiente mais bonito e fresquinho! Vamos falar para os nossos amigos, vizinhos e família sobre como é importante cuidar das nascentes de rios.

Eles são como veias que levam água boa para todos os lugares. Se a gente cuidar, todos vão ter água limpinha para beber. E mais: quando terminarmos de usar as coisas, podemos separar o lixo direitinho. Papel, plástico, metal e vidro vão em lugares diferentes. Assim, podemos reciclar e fazer coisas novas com esses materiais!

## DENGUE, ESSE MOSQUITO MATA

Em lugares como canteiros de obras, casas e vizinhanças, é importante tomar cuidado extra para não deixar água parada. Assim, podemos evitar que o mosquito da dengue se reproduza. Potes de flores, brinquedos largados no tempo, tudo é casa pro mosquito. Até mesmo os potes de flores e os brinquedos que deixamos no tempo podem acumular água e se tornar um lugar para o mosquito da dengue. Por isso, vamos sempre cuidar para não deixar água parada em nenhum lugar!



### ATIVIDADE

Mostre o caminho que o SID precisa percorrer para desviar dos focos da dengue e chegar até o ambiente de trabalho

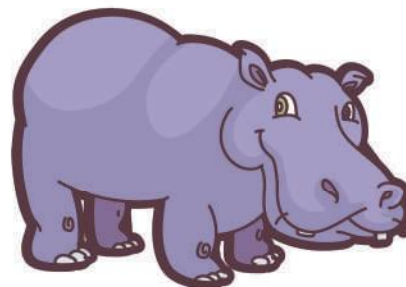


# PET NÃO É GENTE, MAS TAMBÉM NÃO É BRINQUEDO!

Os animais de estimação merecem muito respeito, cuidado e atenção. Eles são como nossos amigos e merecem ser tratados com carinho e responsabilidade. São seres vivos que trazem amor e companheirismo para nossas vidas. Nossos bichinhos de estimação, como cães e gatos, são muito especiais. Eles nos fazem companhia, nos alegram e merecem todo o nosso amor. Eles não devem ser tratados como brinquedos, mas sim como membros da família, com necessidades físicas, emocionais e de saúde que precisam ser atendidas de forma responsável. Assim como a gente, os nossos amiguinhos também têm necessidades. Eles precisam de comida, água fresca, um lugar confortável para dormir e carinho. Também é importante levar eles ao veterinário para cuidar da saúde.

## ATIVIDADE

Aponte quais destes animais é considerado um bicho de estimação





## CELULAR: AMIGO OU INIMIGO?

O celular pode ser tanto um amigo quanto um inimigo, dependendo de como a gente usa. Para usar o celular, é importante esperar até ser um pouquinho mais crescido. Os adultos podem ajudar a decidir qual é a idade certa para começar a usar o celular. O celular é legal para ler e aprender coisas novas, mas o livro impresso também é muito importante. Cada um tem seu lugar e juntos podem nos ajudar a aprender mais! Quando usamos o celular, é importante tomar cuidado com o tempo que passamos nele e com as coisas que vemos. Também é importante não falar com estranhos pela internet.

### SUBLINHE AS AÇÕES QUE NÃO PODEM SER FEITAS

**A**



- Sid usando o telefone enquanto sobe uma escada

**B**



- Betoneira guarda o celular no armário

**C**



- Sandy escreve mensagem próximo a um guindaste



**D**

- Betoneira olha torto para um telefone celular



# QUEM BRINCA COM FOGO, ACABA SE QUEIMANDO

Fósforos, isqueiros, fogões e churrasqueiras são objetos muito perigosos. É melhor deixar para os adultos usarem. Eles sabem como usar de forma segura! Se você ver alguma coisa pegando fogo ou se alguém se machucar com o fogo, é importante pedir ajuda para uma pessoa mais velha. Eles vão saber o que fazer para nos manter seguros. Não jogue água para apagar incêndios. Telefone para o corpo de bombeiros ou peça ajuda.

## ATIVIDADE

Qual é a atitude certa a se adotar? Circule o desenho correto



- 1) Sid, observado pelos demais, despeja uma embalagem cheia de combustível em uma churrasqueira



- 2) Sid, observado pelos demais, pede ajuda para um adulto para atear fogo na churrasqueira

# BONS MODOS, NUNCA É TARDE PARA APRENDER

Vamos aprender sobre bons modos e como podemos ser educados em diferentes momentos? Então saiba de algumas dicas importantes: muito obrigado, por favor, com licença são frases que encantam os adultos e ajudam a formar uma pessoa bem-educada. Quando estamos à mesa, é legal esperar todos se sentarem antes de começar a comer. Também devemos mastigar com a boca fechada e usar os talheres direitinho. E mais: o ideal é sempre compartilhar o momento do café, do almoço e do jantar com a família.

## ATIVIDADE

Circule as ações que mostram atitudes de boa educação:

- a) Betoneira cumprimenta Sandy.
- b) Sid dá um chega pra lá em Sinduscão.
- c) Betoneira se lambuza ao consumir alimentos.
- d) Sandy joga embalagem de alimento no chão, ao lado de uma lixeira.
- e) Sid tira os sapatos ao entrar em casa.





## **QUAL É A DIFERENÇA ENTRE UM ENGENHEIRO E UM ARQUITETO?**

Sabe quando uma criança constrói casinhas com blocos? O engenheiro é como a pessoa que planeja como a casa vai ser por dentro, cuidando para que tudo seja forte e seguro. Ele pensa nos encanamentos, na eletricidade e em como a casa vai ficar de pé.

Já o arquiteto é a pessoa que desenha a casinha, pensando em como ela vai ficar bonita por fora, com janelas, portas e telhado. Ele também pensa no espaço dentro da casa para que as pessoas possam se movimentar bem. As duas profissões são muito importantes na construção de uma casa ou prédio. O engenheiro cuida para que tudo seja seguro e funcione direitinho por dentro, enquanto o arquiteto deixa tudo bonito e bem planejado por fora. Então, podemos dizer que as duas profissões se complementam, porque trabalham juntas para fazer as coisas bem-feitas!

### **ATIVIDADE**

Por que é importante a presença de um engenheiro e um arquiteto em uma obra?


# CAÇA-PALAVRAS

E N G E N H E I R O I A  
R E D P E C E L U L A R  
E E E E T S N U K A E L  
I H Y T T R G S E D J R  
I A I A R Q U I T E T O  
A H P C H M S R Y N T I  
S I R E L S E L E G D W  
U G Q U E I M A D U R A  
E H N O N I O I T E E I  
A R E T H I I H C N R R  
T S D P M N X A F I I H  
B Y I F E F O S E E O F



- DENGUE
- ENGENHEIRO
- ARQUITETO
- QUEIMADURA
- CELULAR
- PET

# JOGO DOS SETE ERROS

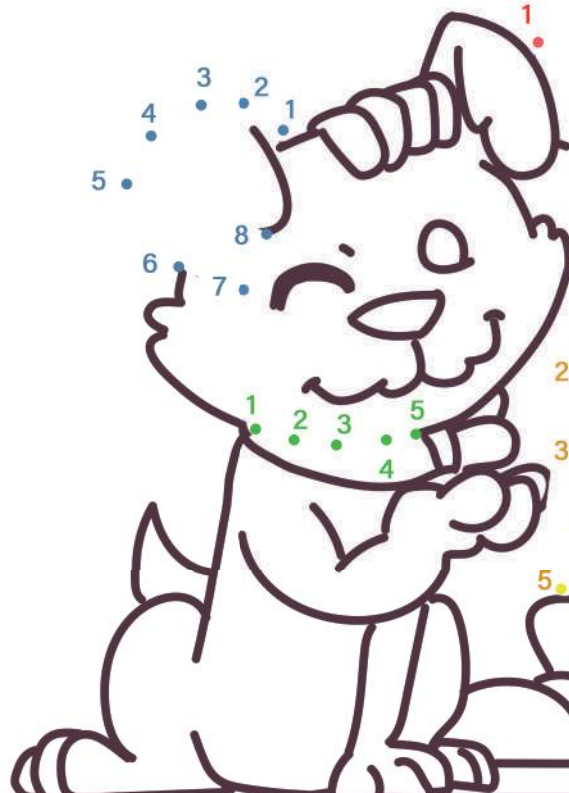


GABARITO

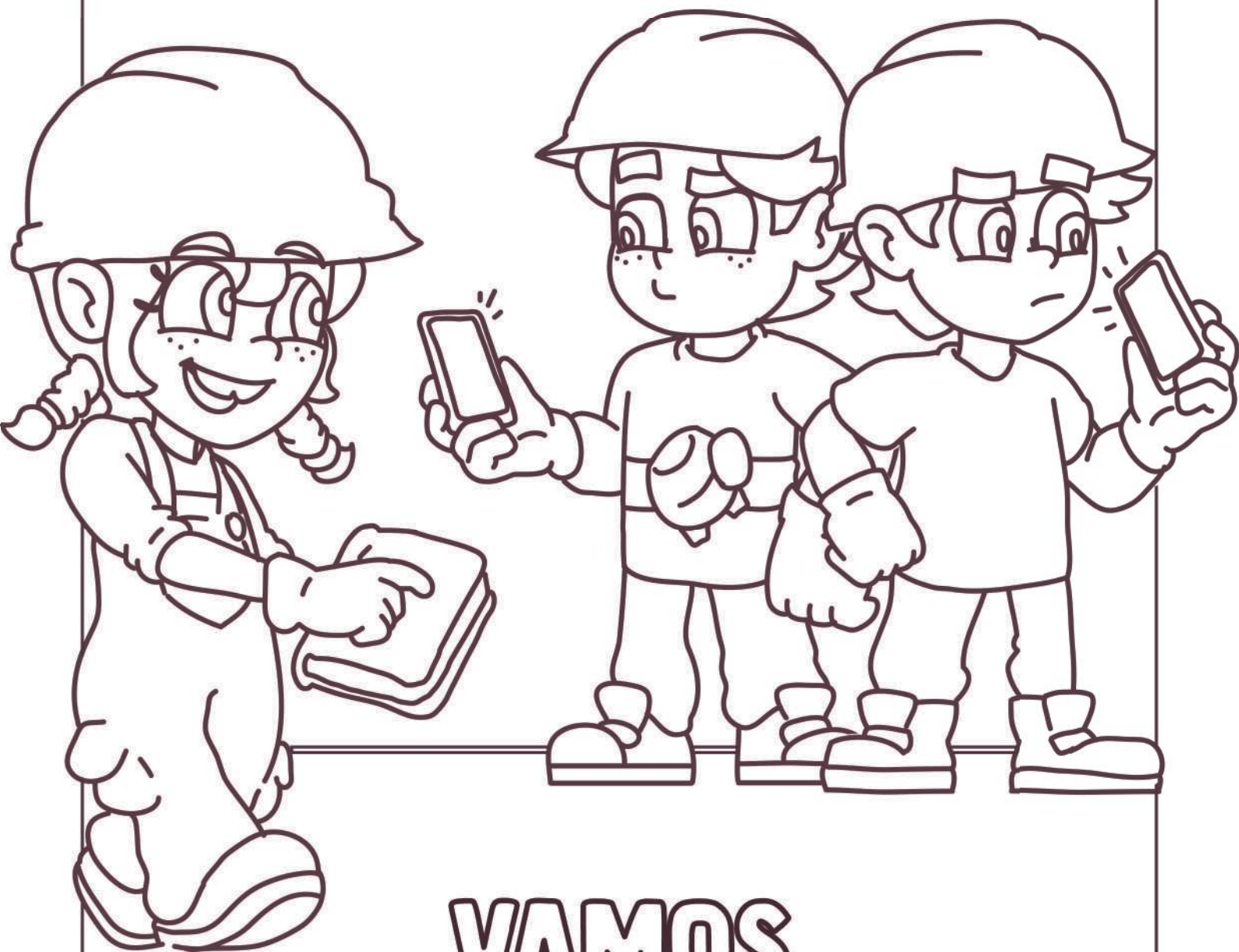
VAMOS COLORIR!



# LIGUE OS PONTINHOS



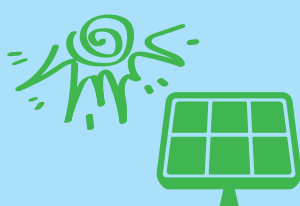
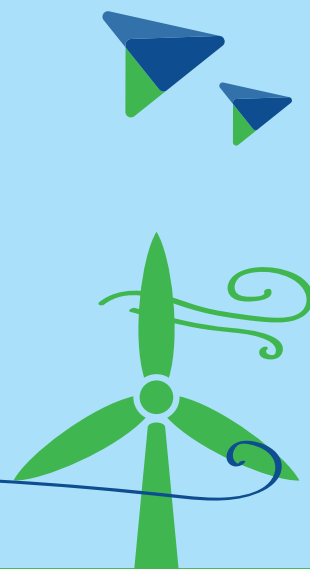
**VAMOS COLORIR!**



**VAMOS  
LER LIVROS**

# VOCÊ SABE O QUE SÃO ENERGIAS RENOVÁVEIS?

São fontes naturais de energia que se regeneram, substituindo o uso de combustíveis fósseis. São opções com impacto ambiental reduzido, pois não geram resíduos, como o dióxido de carbono. Exemplos de energia renovável incluem solar, eólica, hidrelétrica, geotérmica e biomassa.



Nas novas construções a implantação desse tipo de energia tem sido mais frequente, principalmente a solar.

Organize as sílabas e escreva as palavras:

\_\_\_\_\_ A G I N E R E

\_\_\_\_\_ T U A M Ú

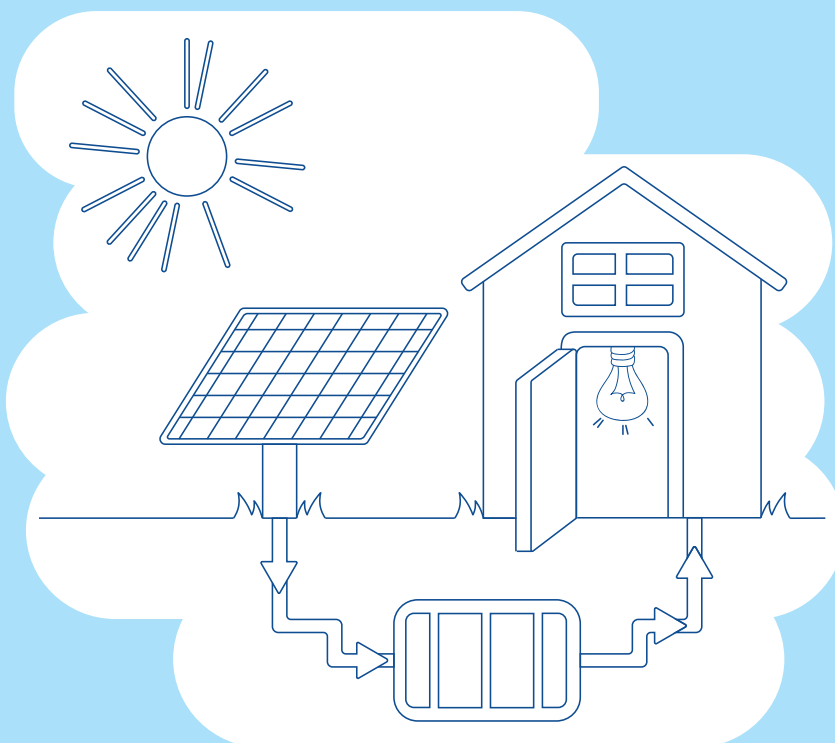
\_\_\_\_\_ L A R S O

\_\_\_\_\_ G E E N A N H A R I

\_\_\_\_\_ D E D A E C I S O

\_\_\_\_\_ O B I M E T E I A M E N

Você pode colorir o desenho a seguir que mostra uma casa equipada com placas fotovoltaicas de energia solar:



## Mútua-PR oferece recursos para colocação de sistemas de energias renováveis

Contribuir com ações que ajudem na preservação do meio ambiente é papel de todos nós. Assim, a Mútua-PR torna acessível recursos para que os engenheiros possam inserir sistemas de energias solares em seus espaços de trabalho.

Essa é uma forma da Caixa de Assistência ajudar os profissionais e, também, o meio ambiente.

# POESIA



## UM TRABALHO HARMÔNICO

Engenheiro e arquiteto, que bela dupla a criar,  
Um com régua e compasso, o outro a calcular.  
O engenheiro todo preciso, números a dominar,  
Enquanto o arquiteto sonha, com formas a  
desenhar.

O engenheiro vê estruturas, cálculos a resolver,  
O arquiteto imagina espaços, a beleza a  
promover.

Um com olhar técnico, o outro mais artístico,  
Juntos constroem o mundo, de forma única e  
mágica.

Diferentes em suas abordagens, mas unidos na  
missão,  
De erguer prédios e casas, que encantam a  
visão.

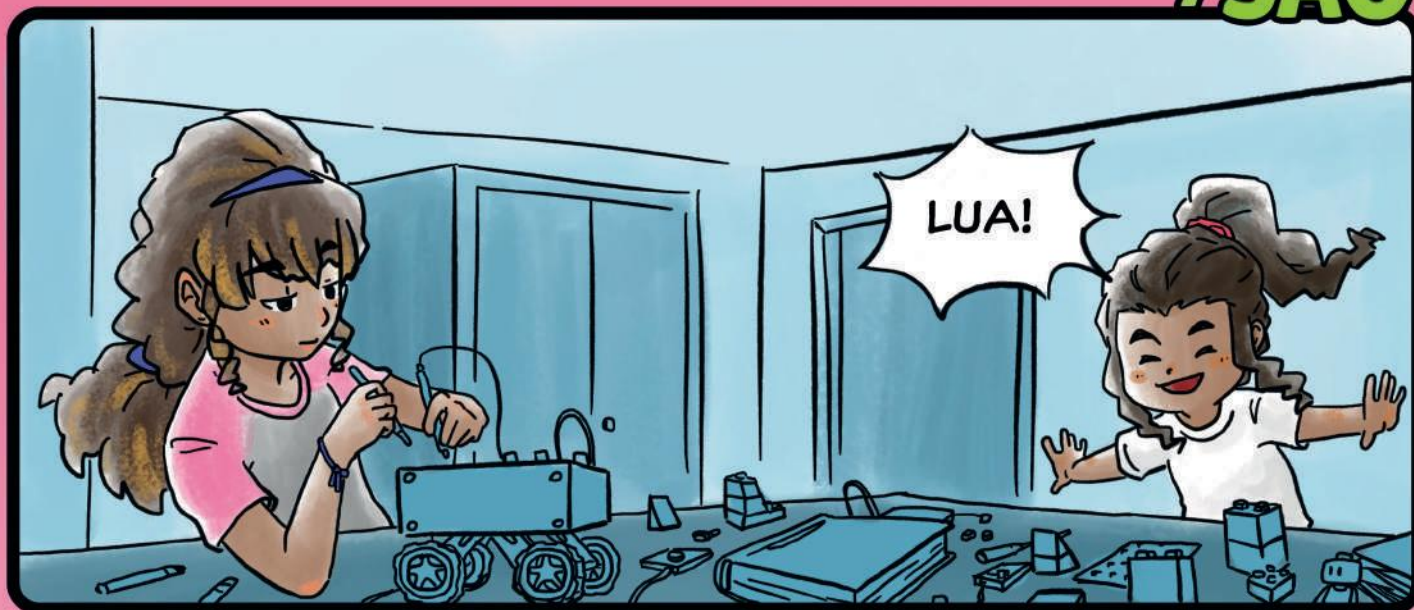
O engenheiro sem firulas, direto ao ponto vai,  
Enquanto o arquiteto sonha alto, em formas que  
ele cria.

Que bom que são diferentes, mas também  
similares,  
Pois juntos constroem sonhos, em formas  
singulares.

Engenheiro e arquiteto, cada um com seu valor,  
Transformam o mundo juntos, com amor e com  
ardor.



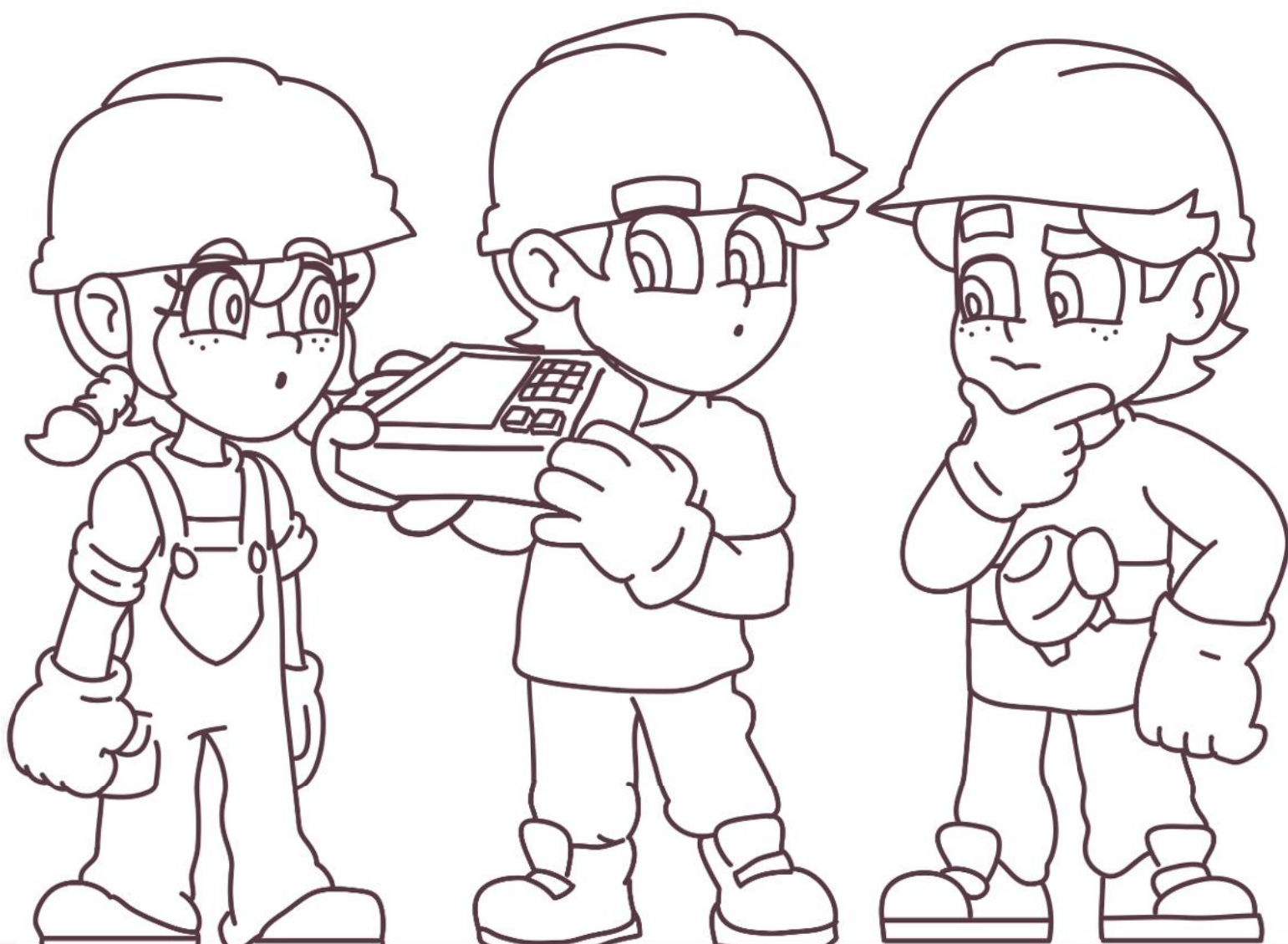
# CÉU, A DESCOBRIDORA, EM: **A DIVI/SÃO**





## ELEIÇÕES: O QUE É E PARA QUE SERVE?

Eleição ocorre para que as pessoas escolham quem vai governar o país, a cidade ou a escola. Votar significa escolher o nosso candidato favorito, como se fosse um jogo, mas muito importante. É como escolher o sabor de sorvete de que mais gosta, só que em vez de sorvete, escolhemos quem vai tomar decisões importantes por nós. Mas, para votar, é preciso ter mais de 16 anos. Mesmo assim, as crianças devem saber mais sobre o assunto, pois diz respeito ao futuro de cada uma delas.



# TAL PAI, TAL FILHO

Um pai na construção civil deve ensinar ao filho valores como esforço, dedicação e comprometimento, sendo exemplo de responsabilidade, pontualidade e persistência. Compartilhar o orgulho pelo trabalho, incentivar a admiração pela profissão e transmitir integridade, respeito, segurança e cuidado ambiental são fundamentais. Esses valores podem inspirar o filho a seguir os passos do pai com determinação.

## ATIVIDADE

Ao transmitir esses valores e exemplos positivos ao seu filho, um pai que trabalha na construção civil pode inspirá-lo a seguir seus passos.

Desenhe seu pai, no momento do trabalho, tendo você, ao lado, como auxiliar.



# SIGA O CAMINHO CORRETO

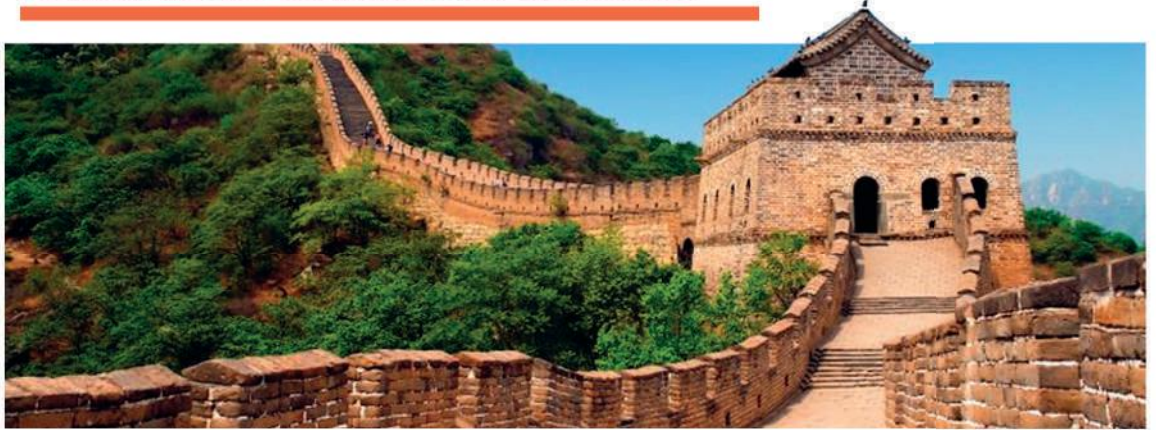
Sid tem dúvidas sobre qual caminho escolher para chegar até seu animal de estimação, o Sinduscão.



## VOCÊ SABIA?



**CONHEÇA ALGUNS LOCAIS EM QUE NÃO SÃO APENAS MARCOS ARQUITETÔNICOS, MAS TAMBÉM SÍMBOLOS CULTURAIS E HISTÓRICOS E QUE CONTAM MUITAS HISTÓRIAS INTERESSANTES.**



### **MURALHA DA CHINA**

A Muralha da China tem uma extensão impressionante de 21.196,18 quilômetros, o que a torna o monumento mais extenso já construído pelo ser humano. Ela não é uma estrutura contínua, mas sim um conjunto de muros e fortificações.



### **TORRE EIFFEL**

A Torre Eiffel foi construída como uma exibição temporária para a Feira Mundial de 1889, em Paris, França, e não era para ser mantida permanentemente. Hoje, é o monumento mais visitado do mundo.



## CONHEÇA A PROFISSÃO DE TÉCNICO DE SEGURANÇA DO TRABALHO

O técnico de segurança do trabalho serve para garantir que as pessoas fiquem seguras no trabalho, evitando acidentes e doenças. Ele cuida para que as regras de segurança sejam seguidas, verifica se os equipamentos de proteção estão em boas condições e investiga acidentes para evitar que aconteçam de novo. Diante disso, observamos que a importância do técnico de segurança do trabalho é enorme, pois ele ajuda a proteger a vida das pessoas, garantindo que elas possam trabalhar sem correr riscos. É como um super-herói que cuida da segurança de todo mundo no trabalho.

### ATIVIDADE

Circule os equipamentos fundamentais para garantir a segurança do trabalhador



# A TRAGÉDIA DO RIO GRANDE DO SUL E SUAS LIÇÕES

---

A natureza é muito importante. Quando não cuidamos dela, coisas tristes podem acontecer. No Rio Grande do Sul, uma tragédia mostrou como é sério cuidar do meio ambiente. A natureza responde com desastres quando não a tratamos com carinho e respeito. Por isso, é essencial cuidar das plantas, dos animais e dos rios. Aprendemos que precisamos proteger e cuidar do meio ambiente para vivermos em segurança e em harmonia.





# **IDENTIFICAÇÃO DE UM PROFISSIONAL ADEQUADAMENTE VESTIDO E EQUIPADO PARA TRABALHAR**



# EVITE ALIMENTOS INDUSTRIALIZADOS E SUPERPROCESSADOS



Vamos falar sobre alguns alimentos que parecem gostosos, mas não são tão bons para nossa saúde. São os alimentos que passam por muitas máquinas e recebem coisas estranhas antes de chegarem ao supermercado.

Vamos conhecer alguns deles?

## SALGADINHOS EMBALADOS

Sabe aqueles salgadinhos coloridos que vêm em pacotes brilhantes? Eles têm muito sal e outras substâncias que não são legais para o nosso corpo. É melhor comer um lanchinho feito em casa!

## EMBUTIDOS

Esses são como as salsichas e presuntos que às vezes comemos no sanduíche. Mas eles têm muitos malefícios, como sal e gordura. Que tal trocar por um pedacinho de frango ou queijo?

## MARGARINA

Ela parece com manteiga, mas é feita por máquinas com óleos que mudam de jeito. Se pudermos, é mais saudável passar um pouquinho de manteiga ou até um abacate amassadinho no pão.

## REFRIGERANTES

São aquelas bebidas que fazem “psst” quando abrimos e têm bolhinhas. Mas elas têm muito açúcar e podem deixar nossos dentes tristes. Água, suquinho natural ou leite são bebidas super-heróis para nós!

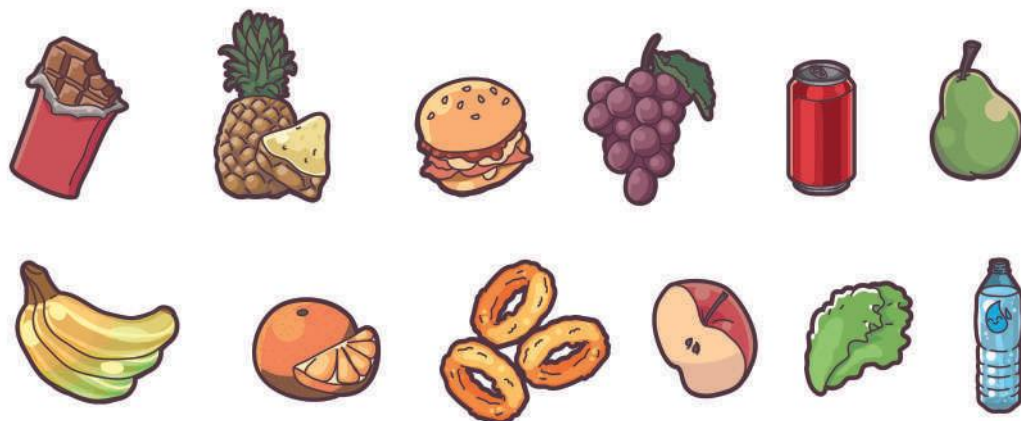
## SUCOS ARTIFICIAIS

Mesmo que tenham o nome de frutas, esses suquinhos não têm muita fruta de verdade. Eles têm açúcar e corantes. Melhor espremer uma laranjinha ou fazer uma vitamina de frutas, né?

Lembrando sempre, comer coisinhas feitas em casa é muito mais divertido e saudável. Podemos ajudar na cozinha e aprender a fazer comidinhas deliciosas e coloridas com frutas e legumes de verdade!

## ATIVIDADE

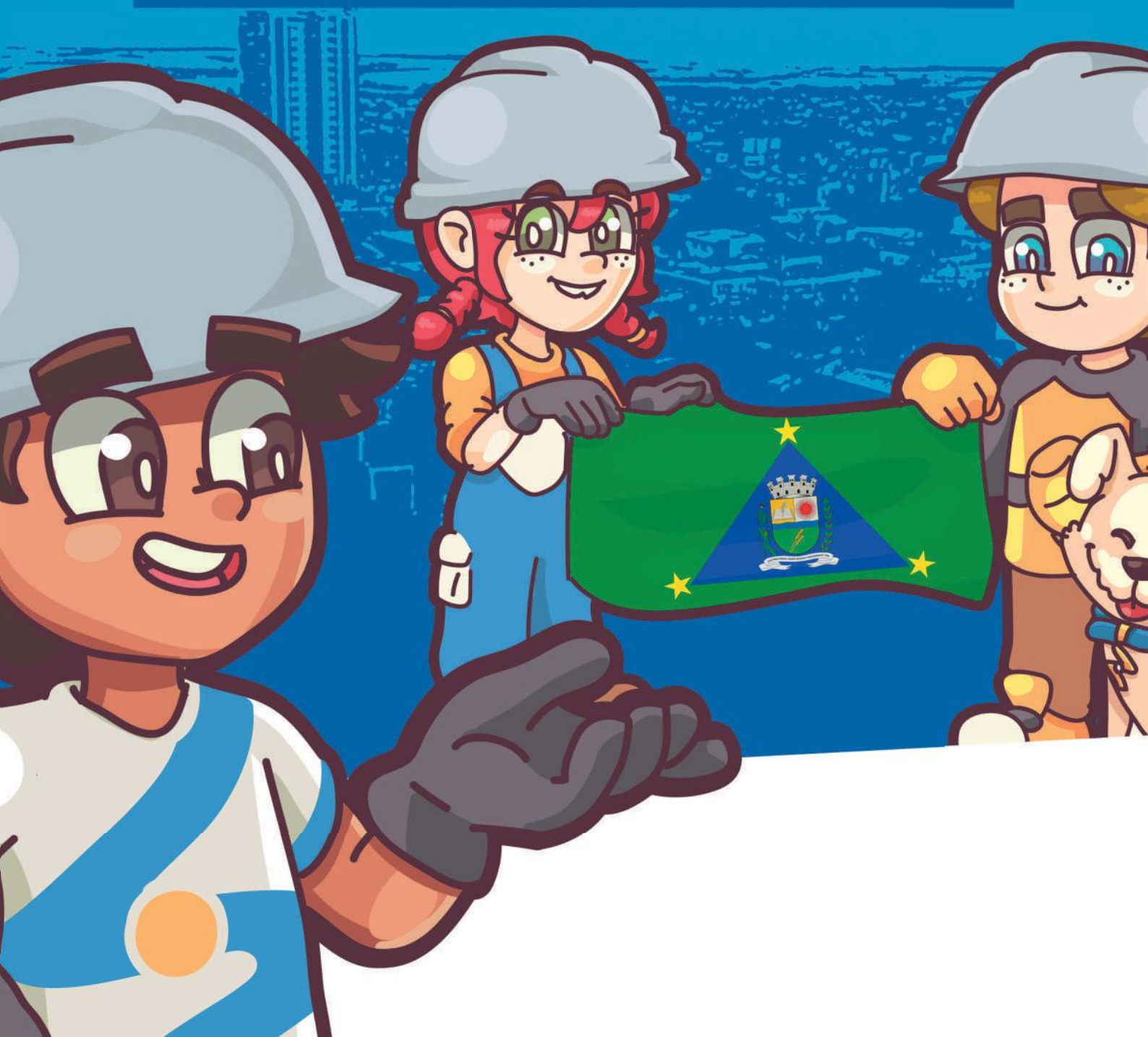
Faça um X nos desenhos dos alimentos que não fazem bem à saúde



## Significado da bandeira de

# ASSIS CHATEAUBRIAND

A bandeira do município de Assis Chateaubriand é cheia de significados que representam a história e as características da cidade. As cores representam aspectos da natureza local, como rios, matas e o solo, e mesmo qualidades como esperança, paz e trabalho duro. Já os desenhos de estrelas, círculos ou faixas simbolizam a união dos moradores, a proteção e a direção para o progresso.





## DIRETORIA EXECUTIVA

Ricardo Parzianello  
PRESIDENTE

Márcio Marcon  
1º VICE-PRESIDENTE

Vinicius Lorenzi  
2º VICE-PRESIDENTE

Ana Carolina Dillenburg Ertel  
1ª SECRETÁRIA

Edson Luiz Schmitz  
2º SECRETÁRIO

Renata Peres Krum  
1ª TESOUREIRA

Jadir Saraiva de Rezende  
2º TESOUREIRO

### SUPLENTES

Sergio Casarotto  
Paulo Vilmar Gotardo Junior  
Ivete Liliani Dillenburg Giovanella  
Araê Vieira Dalmina  
Agnaldo Mantovani  
Michel Carletto Zanette  
Oscar Beck de Souza

### CONSELHO FISCAL

#### TITULARES

João Luiz Broch  
Abel Pickler Sgarioni  
José Luiz Parzianello

#### SUPLENTES

Víctor Marchioro Fontana  
Elói Cassol  
Felipe Lazaron Amboni

### CONSELHO DELIBERATIVO

Flávio Nabih Nastas  
Agnaldo Mantovani  
Celso Luiz Finger  
Renato Pena Camargo  
Edson José de Vasconcelos  
Renata Peres Krum  
Vinicius Lorenzi



## DELEGADOS REPRESENTANTES NA FIEP

### TITULARES

Ricardo Lora  
Edson José de Vasconcelos

### SUPLENTES

José Luiz Parzianello  
Edson Luiz Schmitz

## CPRT (Comitê de Políticas e Relações do Trabalho)

Agnaldo Mantovani  
COORDENADOR

Marcelo José Marques  
2º COORDENADOR

Edson Luiz Schmitz  
3º COORDENADOR

## CRS (Comitê de Responsabilidade Social)

Silvia Vanessa Vendramin  
COORDENADORA

Marlice Becker Mantovani  
2ª COORDENADORA

Ana Maria Damásio  
3º COORDENADORA



## EXPEDIENTE

### CONSELHO EDITORIAL

Agnaldo Mantovani  
Silvia Vanessa Vendramin  
Marlice Becker Mantovani  
Maria Estela Montini Domingues  
Rosa Maria Bueno | Revisão

### JORNALISTA RESPONSÁVEL

Luciano Barros  
DRT 7791-PR

### ILUSTRAÇÕES/DIAGRAMAÇÃO



Giovani Barros | Tales Eduardo

### IMPRESSÃO

Gráfica Tuicial

### TIRAGEM

10.000 exemplares

### DISTRIBUIÇÃO

Gratuita a colaboradores de empresas associadas ao Sinduscon Paraná Oeste

### AGRADECIMENTOS

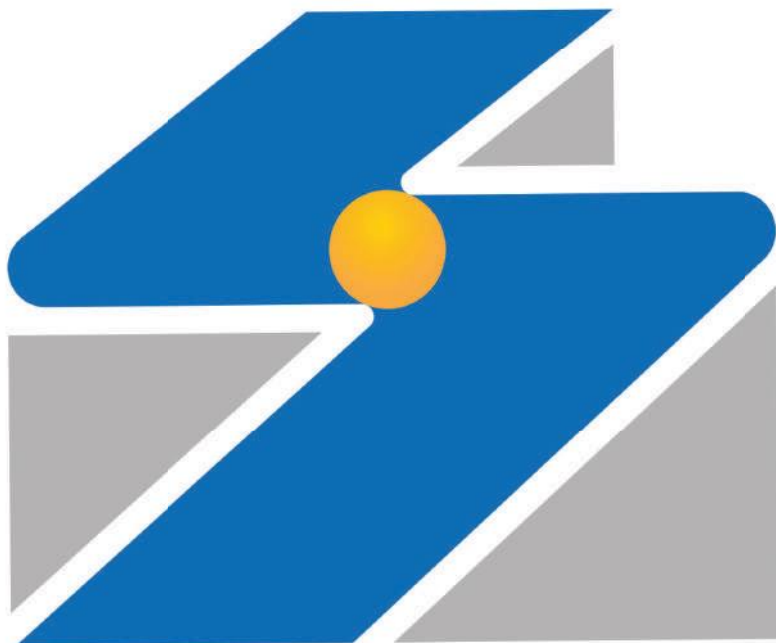
Jacinta Baumgaertner de Souza  
Andressa Jeske  
Rosa Maria Bueno  
Sara de Rezende de Souza

Esta é uma publicação do Sinduscon Paraná Oeste. Proibida a reprodução de conteúdos sem prévia autorização da entidade. Todos os direitos reservados.



# AGRADECIMENTO





# SINDUSCON



SINDUSCON  
PARANÁ - OESTE

Comitê de Política e  
Relações do Trabalho



SINDUSCON  
PARANÁ - OESTE

Comitê de  
Responsabilidade Social

**Sindicato da Indústria da  
Construção Civil do Paraná Oeste**

Av. Assunção, 690 – Centro – Cascavel /PR

CEP 85.805-030 – Tel: (45) 3226-1749 / (45) 9 8802-4736

[sinduscon@sindusconparanaoeste.com.br](mailto:sinduscon@sindusconparanaoeste.com.br)

[www.sindusconparanaoeste.com.br](http://www.sindusconparanaoeste.com.br)