

ALMANAQUE DO

SID

2



**UMA DUPLA QUE COLOCA
A MÃO NA MASSA**

ATITUDES DE VALOR

O SINDICATO DA INDÚSTRIA DA CONSTRUÇÃO CIVIL (SINDUSCON) PARANÁ OESTE, por meio dos Comitês de Responsabilidade Social – CRS e de Políticas e Relações do Trabalho – CPRT, idealizaram o projeto “Filhos da Construção”. Por meio de textos e ilustrações interessantes, crianças e adolescentes serão incentivados a estimular o aprendizado, o raciocínio e o valor das profissões.

Esperamos com o projeto minimizar os impactos sociais, levando educação e cultura, e também ampliar a visão de mundo e o jeito de ser família, valorizar o ser humano e suas diversas capacidades de produzir e interagir na sociedade e no campo de trabalho.



A IMPORTÂNCIA DE TRABALHAR EM EQUIPE

Nesta segunda edição do Almanaque Filhos da Construção, você vai conhecer mais um personagem da Turma do Sid, a Cida, uma menina muito esperta e melhor amiga do nosso protagonista. A Cida tem o espírito aventureiro, mas nunca foge das responsabilidades. Além disso, sempre que pode dá dicas importantes para quem está próximo a ela, como usar sempre os equipamentos de segurança no trabalho, cuidar da alimentação, evitar conflitos, respeitar as pessoas e ser sempre justo.

Juntos, o Sid e a Cida fazem toda a diferença no ambiente do canteiro de obras. Eles ressaltam a importância de trabalhar em equipe, de praticar sempre atitudes corretas, evitando a prática do bullying, do racismo, do machismo e outras formas de preconceito.

Essa dupla do barulho evidencia também que o ambiente de uma obra possui hierarquias: nesta edição do Almanaque Filhos da Construção, estamos apresentando a importância do auxiliar de produção e do azulejista. ;

Estamos falando também sobre questões a respeito da importância do uso de EPIs, da necessidade de organização no ambiente do canteiro, sobre os perigos do tabagismo e os riscos que este hábito provoca, como câncer.

Enfim, continue conosco nesta jornada sobre o universo infantil da construção civil.

A turma do Sid ainda não está completa: nas próximas edições, você vai conhecer novos personagens, como o mascote mais fofo do mundo, o Sinduscão.

Embarque nesta jornada conosco e preencha todas as nossas brincadeiras, que são divertidas e educativas.

Você vai adorar brincar conosco.

Boa leitura!



RICARDO LORA

Presidente Sinduscon Paraná-Oeste

AGNALDO MANTOVANI

Coordenador Comitê de Políticas e Relações do Trabalho – CPRT

SILVIA VANESSA VENDRAMIN

Coordenadora do Comitê de Responsabilidade Social – CRS

SINDUSCON PARANÁ OESTE

DIRETORIA EXECUTIVA

Ricardo Lora
PRESIDENTE

Renato Pena Camargo
1º VICE-PRESIDENTE

Ricardo Parzianello
2º VICE-PRESIDENTE

Vinicius Lorenzi
1º SECRETÁRIO

Sérgio Casarotto
2º SECRETÁRIO

Renata Peres Krum
1ª TESOUREIRA

Edson José de Vasconcelos
2ª TESOUREIRO

SUPLENTES

Jadir Saraiva de Rezende
Agnaldo Mantovani
João Luiz Félix Filho
Flávio Nabih Nastás
Marco Antônio Guilherme
Antônio Paulo Galvão Natucci

CONSELHO FISCAL

TITULARES

Oscar Beck de Souza
José Luiz Parzianello
Sérgio Astir Dillenburg

SUPLENTES

Ivete Dillenburg Giovanella
João Luiz Broch
Claudio Renato Moraes Bressan

CONSELHO DELIBERATIVO

Mário Cesar Costenaro
Ricardo Prestes Mion
Ronald Peixoto Drabik
Edson José de Vasconcelos
Edson Luiz Schmitz
Ricardo Parzianello
Renata Perez Krum



DELEGADOS REPRESENTANTES NA FIEP

TITULARES

João Luiz Broch
José Luiz Parzianello

SUPLENTES

Edson José de Vasconcelos
Edson Luiz Schmitz

CPRT (Comitê de Políticas
e Relações do Trabalho)

Agnaldo Mantovani
COORDENADOR

Edson Luiz Schmitz
2º COORDENADOR

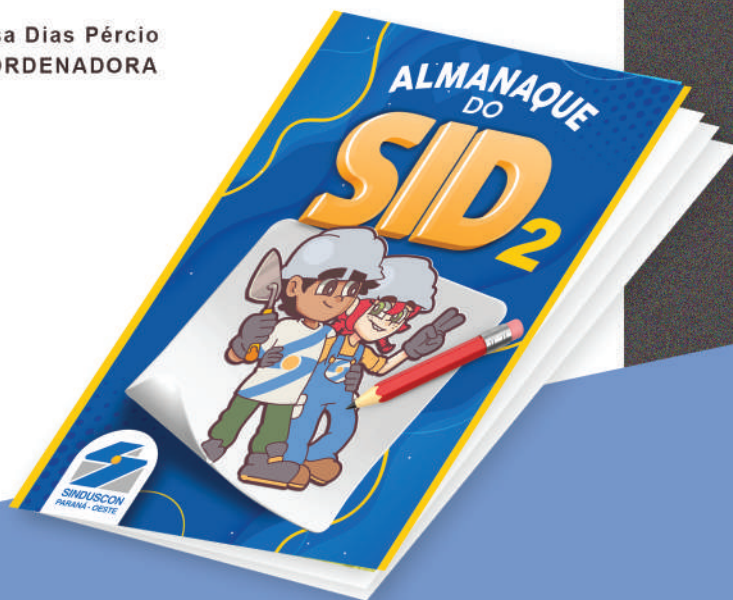
Marcelo José Marques
3º COORDENADOR

CRS (Comitê de Responsabilidade Social)

Sílvia Vendramin

COORDENADORA
Sara Priscila Rezende de Souza
2ª COORDENADORA

Vanessa Dias Pécio
3ª COORDENADORA



EXPEDIENTE

CONSELHO EDITORIAL

Agnaldo Mantovani
Sílvia Vendramin
Sara Rezende de Souza
Maria Estela Montini Domingues

JORNALISTA RESPONSÁVEL

Luciano Barros
DRT 7791-PR

ILUSTRAÇÕES/DIAGRAMAÇÃO

Giovani Barros
Tales Eduardo



IMPRESSÃO

Gráfica Tuicial

TIRAGEM

10.000 exemplares

DISTRIBUIÇÃO

Gratuita a colaboradores de empresas associadas ao Sinduscon Paraná Oeste

AGRADECIMENTOS

Jacinta Baungaertner
Fátima Benetti
Guilherme Prado
Agência Elementar

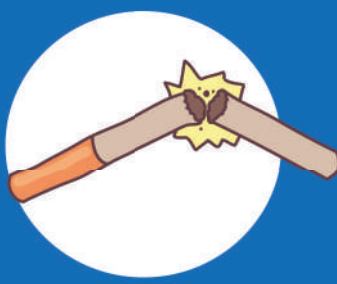
DEPARTAMENTO COMERCIAL

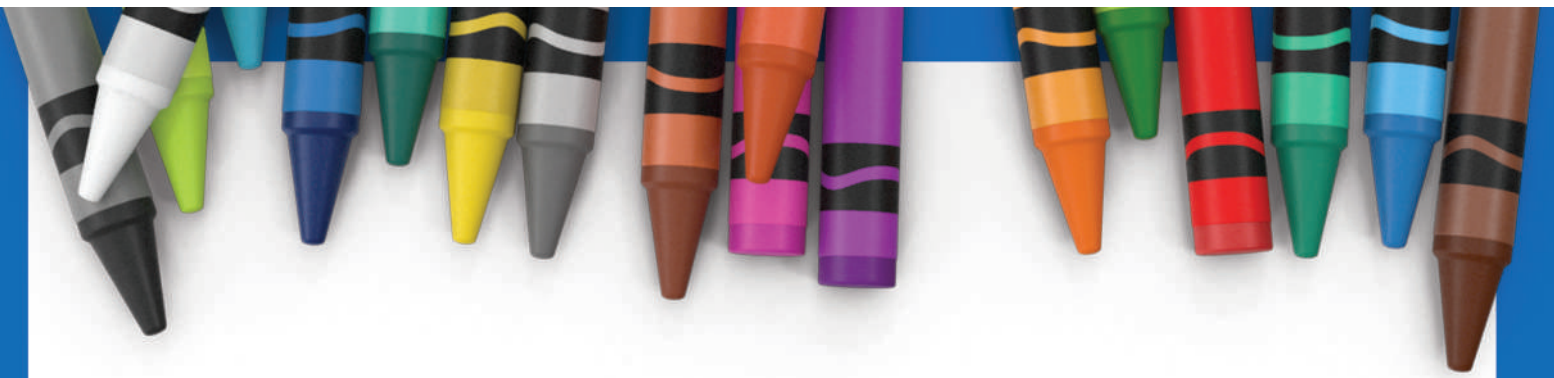
3226-1749 (Patrícia Michelle)

Esta é uma publicação do Sinduscon Paraná Oeste. Proibida a reprodução de conteúdos sem prévia autorização da entidade. Todos os direitos reservados.

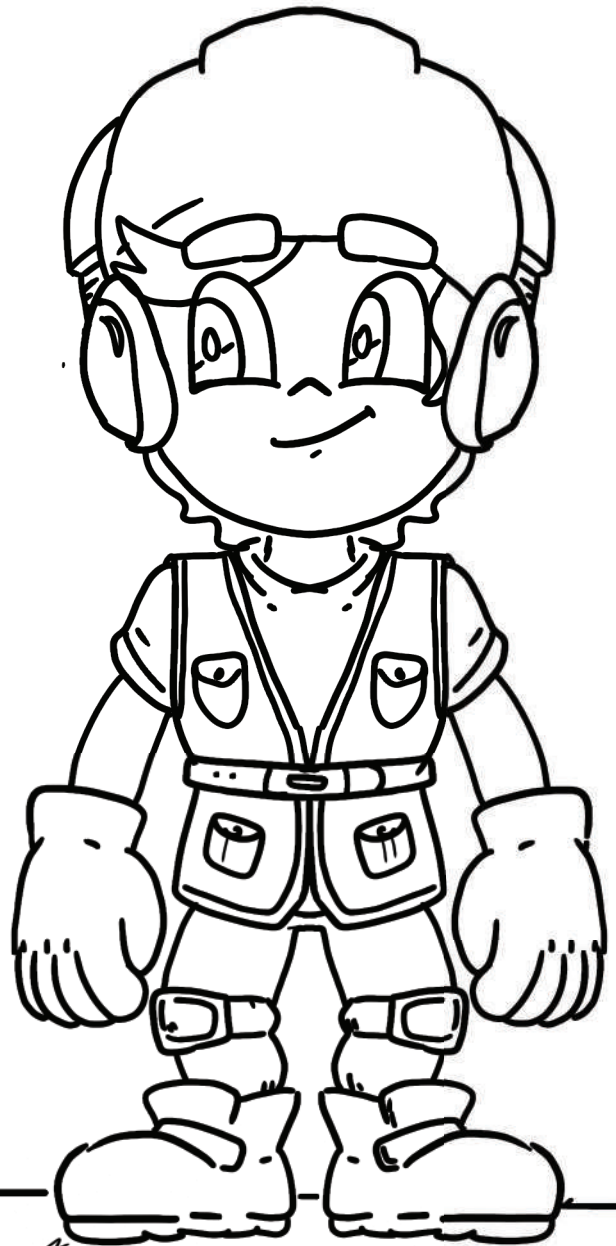
BONS HABITOS

- EXERCITAR O HABITO DA LEITURA
- RESPEITAR SEMPRE OS ADULTOS
- TER TOLERANCIA COM QUEM E DIFERENTE
- EVITAR BRINCADEIRAS DE MAU GOSTO
- NAO SER PREVALECIDO COM OS MAIS FRACOS
- SER EDUCADO COM MENINAS
- JAMAIS FUMAR
- NAO ABUSAR NO USO DO CELULAR
- ARRUMAR A PROPRIA CAMA
- AJUDAR OS PAIS NAS TAREFAS DOMÉSTICAS





VAMOS COLORIR!



LIgue OS PONTOS E TRACINHOS

Complete o traçado da Sida



POESIA

POESIAS COM ALONSO TOMAZ

A mamãe trabalha

Eu vi minha mãe
Sair cedo para
O trabalho
Tão necessário
Não pode faltar
Feliz e contente
Segue em frente
Ela gosta de trabalhar
Pra cuidar da gente
Derrepente
A rainha do lar
Jornada dupla
Duplicada está
Quando feito
Com amor
Parece não se cansar
Peço ao pai criador para
Sempre abençoar
Na paz de um lindo dia
Com saúde
E alegria
O nosso lar

Amigo, irmão

Somos todos iguais
Devemos lutar
Pelo amor e a paz
Com trabalho
Ética, moral e respeito
Sem preconceitos
Sem discriminação
Na amizade
Na boa vontade
No bom coração
Fazer direito
Bater no peito
Com orgulho
E satisfação
A bem da verdade
Com humildade
E gratidão



Escovar os dentes faz toda a diferença

A saúde bucal das crianças é algo que passa por muitas transformações - por isso, desde a primeira infância, os cuidados com a dentição e tudo o que a envolve são determinantes. Uma criança com cáries frequentes, por exemplo, tem grandes chances de sofrer com o problema também na fase adulta. É crucial, então, saber quais os principais cuidados e como deve ser feita a higienização adequada dos dentes já nos primeiros meses de vida.

Os alimentos que ingerimos desde a infância têm forte relação com a saúde dos nossos dentes.

Uma criança que consome muito açúcar, por exemplo, tem mais chances de desenvolver problemas como a cárie. O ideal é controlar a ingestão de doces e reforçar a importância da escovação após as refeições.



O QUE FAZ O AZULEJISTA?

Como o nome já diz, o azulejista trabalha com azulejos, que são revestimentos em paredes, pisos, muros e outras partes de construções com ladrilhos, pastilhas, cerâmicas ou materiais similares.

AZU LEJIS TA





Obrigado!

Comemorado no dia 1º de Maio, o Dia do Trabalhador é uma data muito especial, criada com objetivo de homenagear e valorizar os trabalhadores de todos os segmentos. A construção civil respeita e valoriza o trabalhador, pois sabe que é através de seu esforço que as obras deixam as pranchetas e se transformam em realidade, transformando ferro, aço, madeira e outros materiais em belas e imponentes construções.



O amor de mãe por seu filho é diferente de qualquer outra coisa no mundo. Tal qual uma obra, cujo alicerce dá sustentação à construção, o amor de uma mãe é um dos pilares que dão base sólida a uma família. A mãe compreende até o que os filhos não dizem: e no momento em que uma criança nasce, a mãe também nasce. Por isso, no domingo, dia 8 de maio, rendemos todas as nossas homenagens à figura materna que tanto amamos.



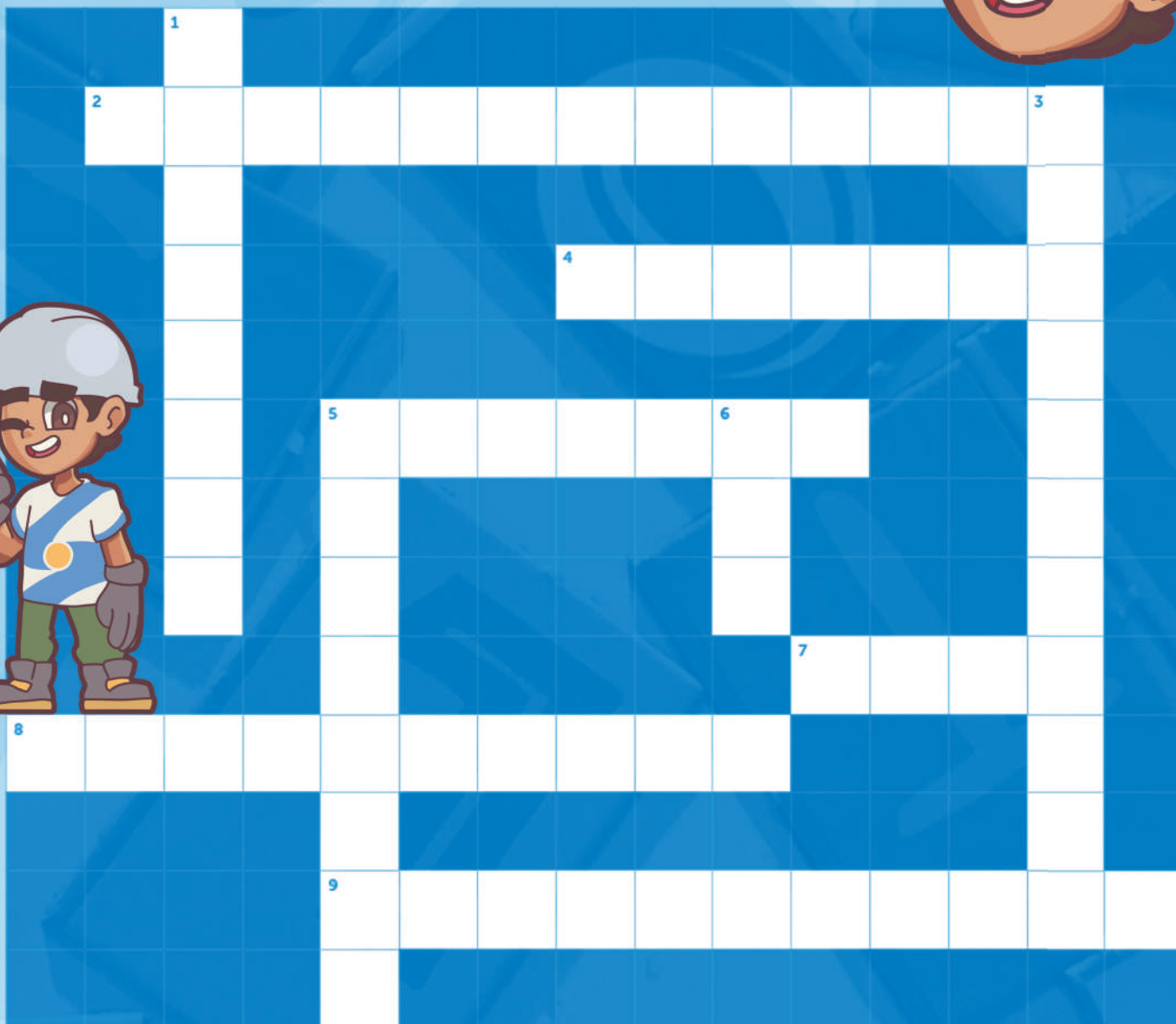
auxiliar de produção

O que faz um auxiliar de produção na construção civil?

O auxiliar de produção carrega e descarrega materiais de construção, prepara canteiros de obras e limpa áreas de trabalho. Faz pequenas manutenções nos equipamentos, limpa máquinas e ferramentas, verifica condições de uso e repara eventuais defeitos mecânicos nas mesmas.



PALAVRAS CRUZADAS



HORIZONTAL

- 2 É um movimento que se opõe ao fumo
- 4 É uma prática sistemática e repetitiva de atos de violência física e psicológica, tais como intimidação, humilhação, xingamentos e agressão física, de uma pessoa ou grupo contra um indivíduo.
- 5 Preconceito que se baseia numa ideia pré-concebida e pejorativa a respeito de uma etnia ou grupo social
- 7 Amiga nova do Sid
- 8 Faz revestimentos em paredes, pisos, muros e outras partes de construções com ladrilhos, pastilhas, cerâmicas ou material similar. Trabalha em obras novas ou em reformas
- 9 Que ou aquele que trabalha

VERTICAL

- 1 Adicionar coisas ou pessoas em grupos
- 3 É a forma como se dispõe um sistema para atingir os resultados pretendidos.
- 5 Significado de algo presente numa relação entre duas partes
- 6 Que cria ou criou um ou mais filhos





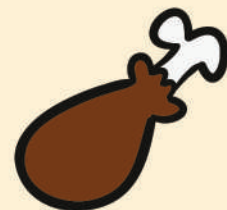
Bullying é uma palavra de origem inglesa, que significa "machucar ou ameaçar alguém mais fraco para forçá-lo a fazer algo contra a sua vontade". A cultura de bullying pode se desenvolver em qualquer contexto em que humanos interajam uns com os outros. Isso inclui a escola, a família e o local de trabalho, como os canteiros de obras, onde, infelizmente, essa prática ainda é muito comum. Criar apelidos desagradáveis, rir de aspectos físicos, diferenciar os colegas pela cor da pele ou pelas deficiências das pessoas, também é considerado bullying.



OS PERIGOS DA OBESIDADE INFANTIL

A OBESIDADE INFANTIL É CARACTERIZADA PELO EXCESSO DE PESO EM CRIANÇAS COM ATÉ 12 ANOS.

A OBESIDADE INFANTIL GANHOU O STATUS DE EPIDEMIA, EM DECORRÊNCIA DO AUMENTO DO NÚMERO DE CRIANÇAS OBESAS EM TODO O MUNDO. HOJE ELA É CONSIDERADA UM GRAVE PROBLEMA DE SAÚDE PÚBLICA.



NO BRASIL, SEGUNDO O IBGE, UMA EM CADA TRÊS CRIANÇAS DE CINCO A NOVE ANOS ESTÃO ACIMA DO PESO.

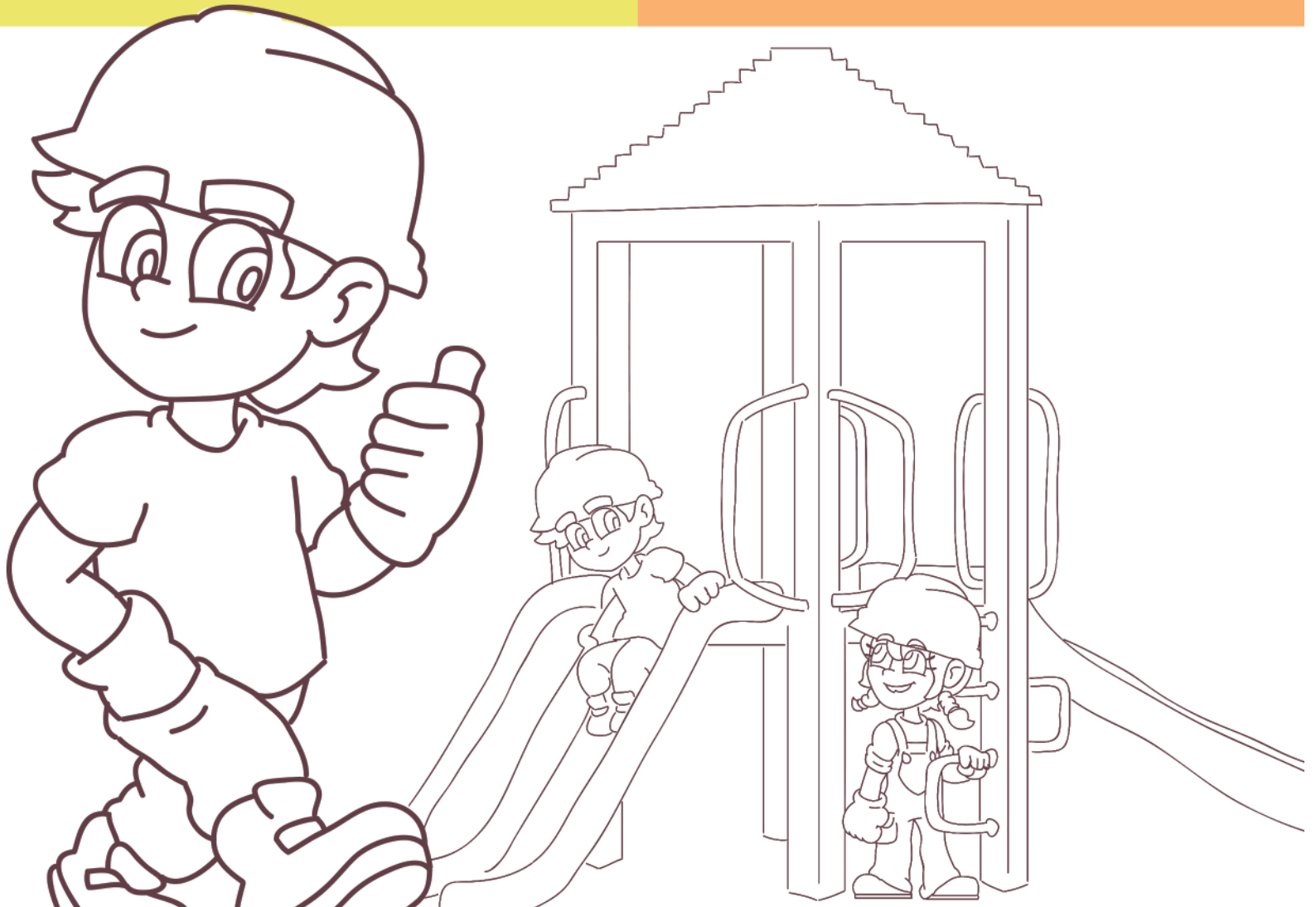
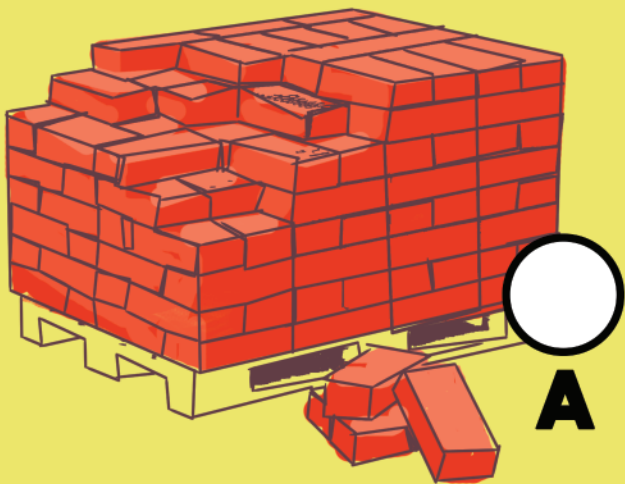
A ORGANIZAÇÃO MUNDIAL DA SAÚDE (OMS), EM PARCERIA COM A IMPERIAL COLLEGE DE LONDRES, CONCLUIU EM UM ESTUDO QUE, EM 2022, EXISTIRÃO MAIS CRIANÇAS OBESAS DO QUE ABAIXO DO PESO NO MUNDO.

A OBESIDADE É UMA DOENÇA PREOCUPANTE ENTRE OS ADULTOS – QUANDO SE FALA EM CRIANÇAS, A SITUAÇÃO É AINDA MAIS GRAVE. ISTO PORQUE A SAÚDE COMEÇA A SOFRER COM OS PROBLEMAS CAUSADOS PELO SOBREPESO ENQUANTO A CRIANÇA DEVERIA ESTAR EM PLENO DESENVOLVIMENTO FÍSICO.



Organização

marque com um X o modo correto de guardar tijolos



Jogo dos 7 erros



RISQUE OS DESENHOS QUE MOSTRAM MAUS EXEMPLOS



DIGA NÃO AO CIGARRO!



VOCÊ SABIA?

QUE CADA COR DE CAPACETE TEM SUA FUNÇÃO

Quando entramos em uma obra, notamos que todas as pessoas que circulam por ali usam equipamentos de proteção individual, o EPI. Um fator interessante, que às vezes passa despercebido, são as cores dos capacetes na construção civil. Com tantas profissionais trabalhando, um entra e sai sem parar, é preciso estabelecer algumas normas para organizar e controlar esse fluxo de maneira mais fácil e efetiva, e uma dessas formas é a definição das cores dos capacetes, de acordo com a posição, ou função da pessoa dentro da obra. Ficou curioso para saber mais sobre isso? Então veja abaixo, o que cada uma das cores significa:



VISITANTE



**MESTRE
DE OBRA**



OPERÁRIO



CARPINTEIRO



TÉCNICO



PEDREIROS



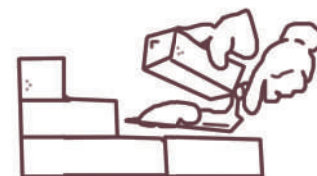
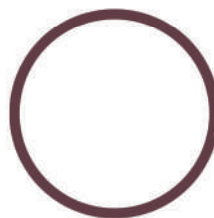
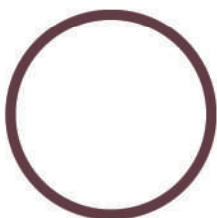
ELETRECISTA



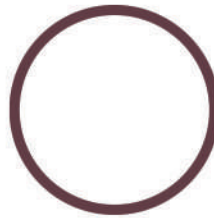
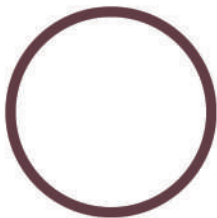
ENGENHEIRO



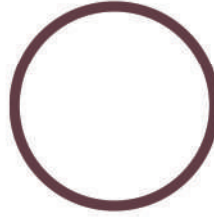
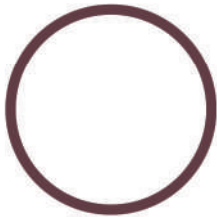
LIGUE OS CAPACETES COMFORME SUAS FUNÇÕES



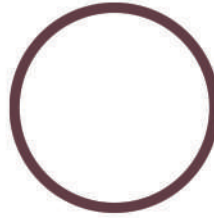
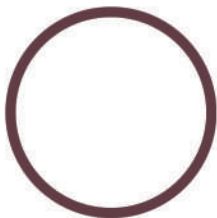
PEDREIROS



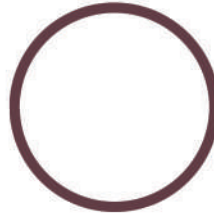
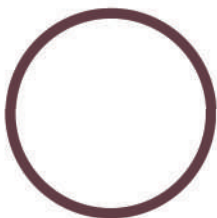
VISITANTE



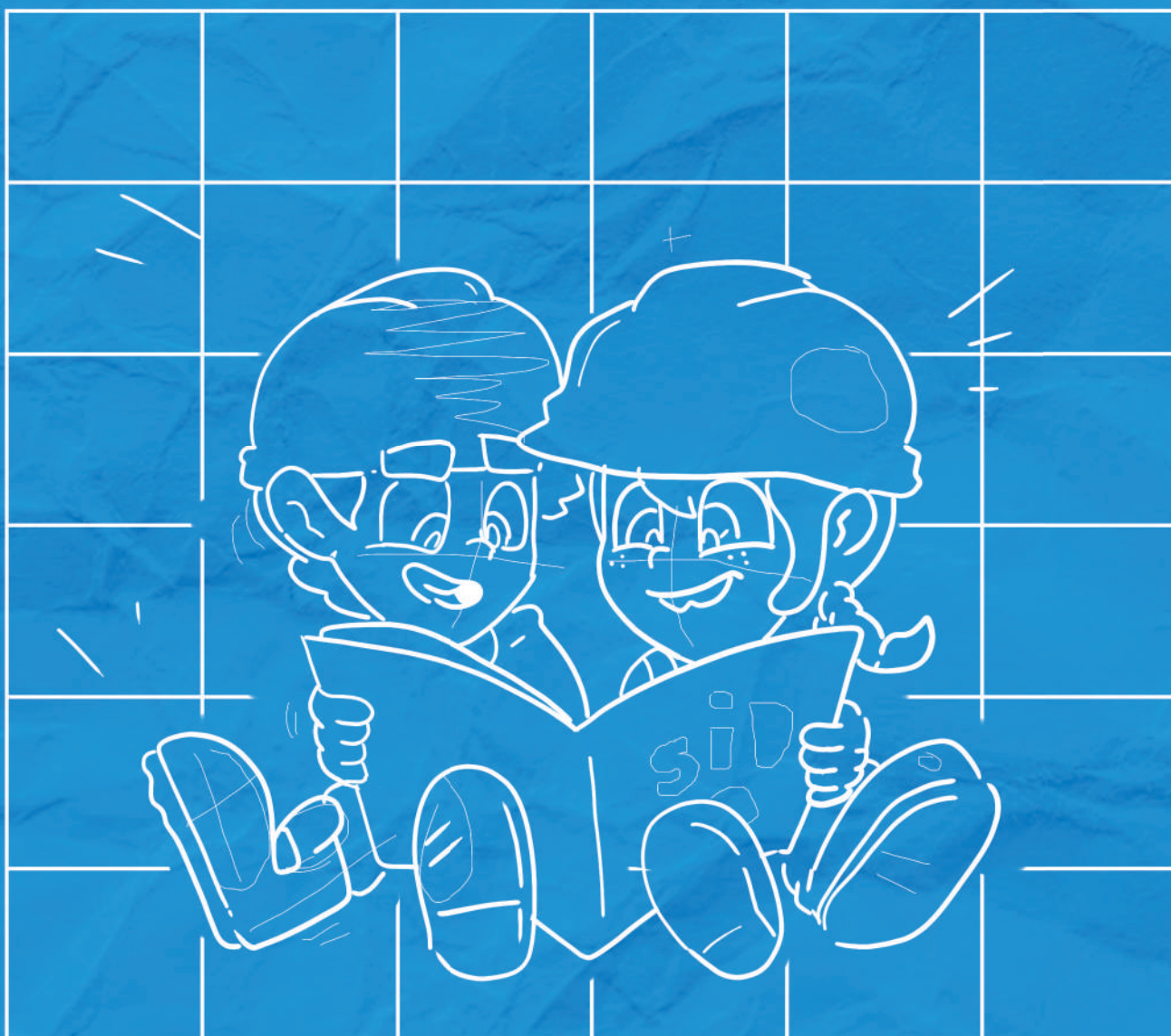
CARPINTEIRO



OPERÁRIO



ELETRECISTA



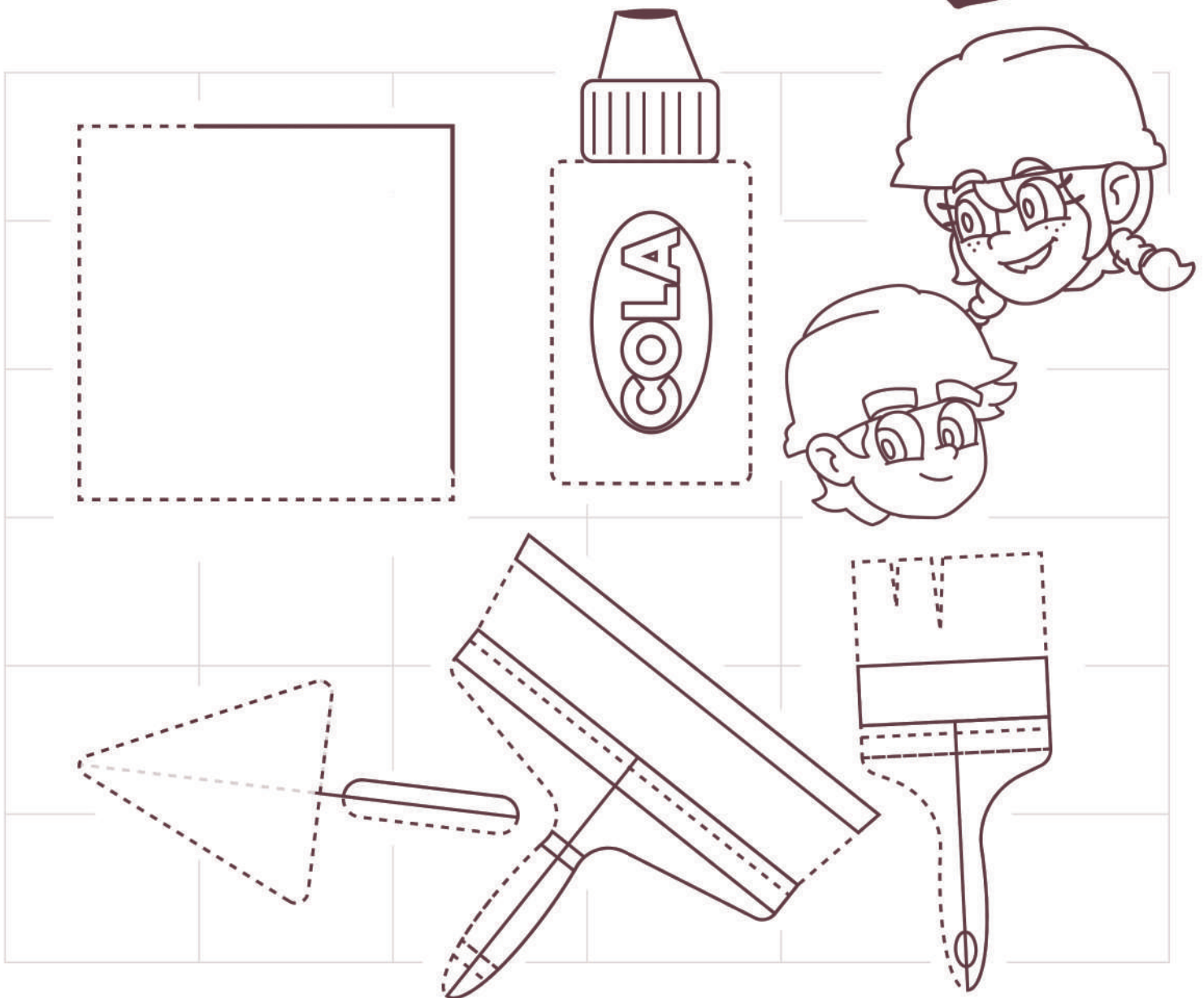
**O ALMANAQUE FILHOS DA
CONSTRUÇÃO ESTÁ ESPERANDO
PELA SUA SUGESTÃO: SE VOCÊ TEM
ALGUMA IDEIA, CONTRIBUA
CONOSCO ATRAVÉS DO TELEFONE**



45 3226-1749.



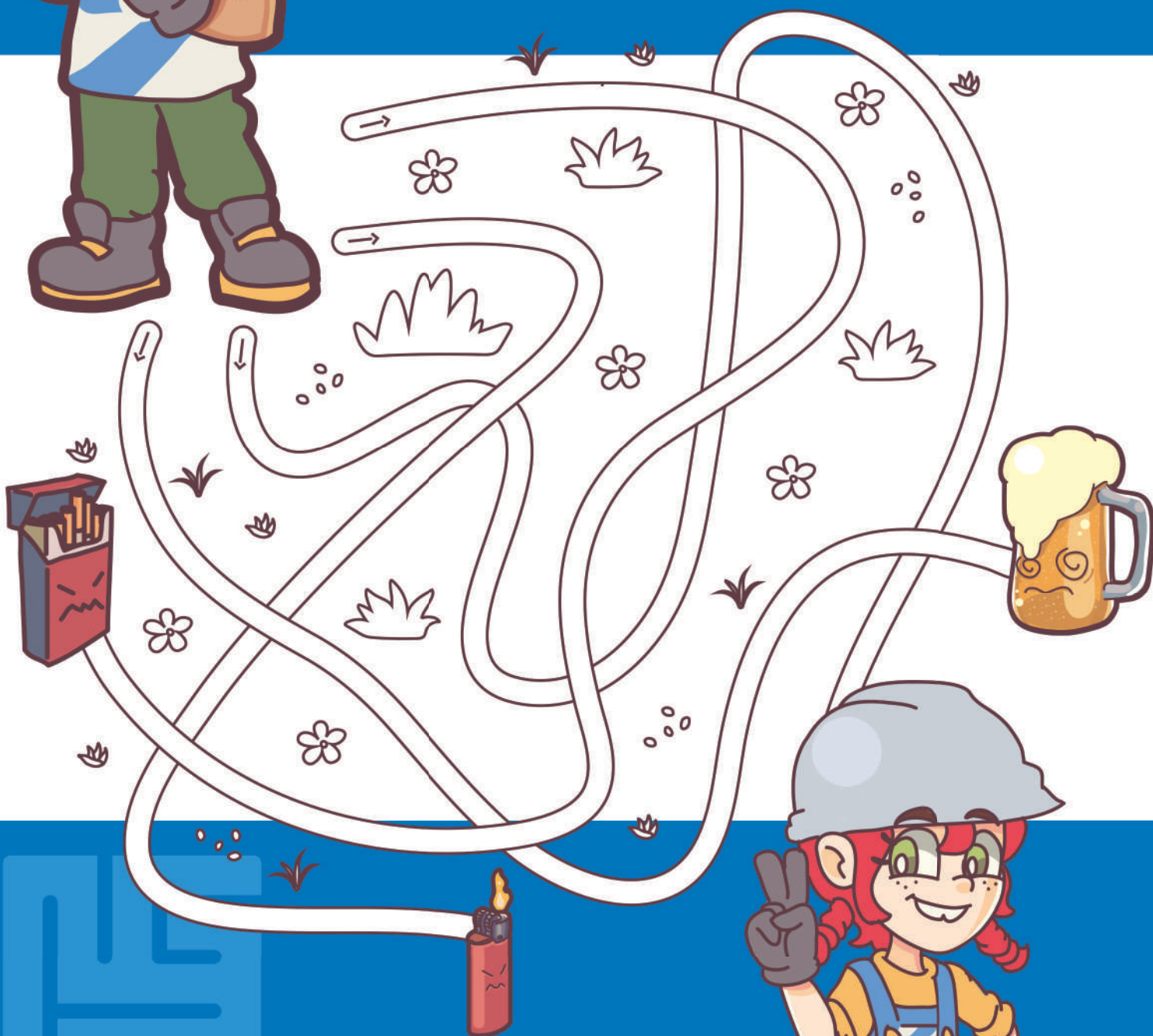
LIGUE OS PONTOS E PREENCHA AS FERRAMENTAS DO AZULEJISTA



LABIRINTO

AJUDE O SID ENTREGAR
UM PRESENTE A SIDA

Evite chegar em outro caminho



TAREFA

QUAL É O SEU NOME?

QUAL É O DIA DAS MÃES?

QUAL É O DIA DO TRABALHADOR?

PORQUE DEVEMOS EVITAR O CIGARRO?

PORQUE O BULLIYNG É PREJUDICIAL ÀS PESSOAS?

QUAL É O NOME DA AMIGA DO SID?



A bandeira do Paraná é composta por fundo verde que representa as matas do estado. Uma faixa diagonal branca (simbolizando a paz), apresenta em seu centro uma esfera azul (simbolizando o céu) com cinco estrelas de cinco pontas brancas, representando o Cruzeiro do Sul. A atual bandeira foi instituída em 1947, para substituir um design parecido com o utilizado à época em que o estado até então era governado por interventores federais.



**NA PRÓXIMA EDIÇÃO, VOCÊ VAI
CONHECER O NOSSO AMIGO SINDUSCÃO, O
MASCOTE DA TURMA DO SID.**





SINDUSCON PARANÁ - OESTE

**Sindicato da Indústria da
Construção Civil Oeste do Paraná**

Av. Assunção, 690 - Cascavel - PR

www.sindusconparanaoeste.com.br